



防倾翻称重模块

ACC.42901

ACC.42902

安装说明

(版本: 1 - 12/11)



1. 将称重模块安装到指定位置。

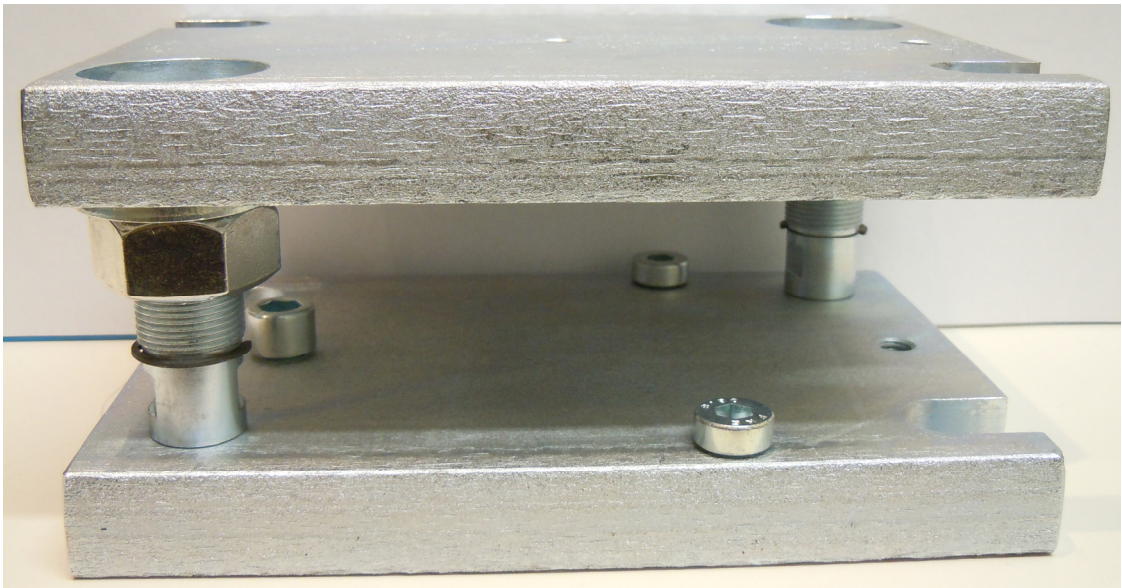


图1

2. 拧下下压板上的内六角螺丝钉并放入称重传感器。

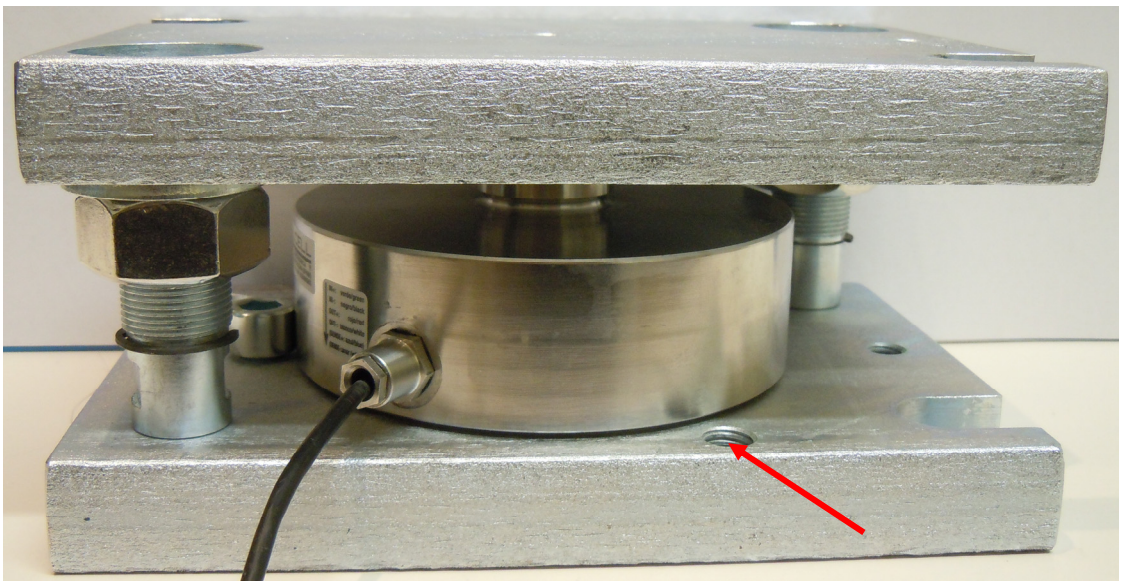


图2

3. 放入称重传感器后再将内六角螺丝装回去。

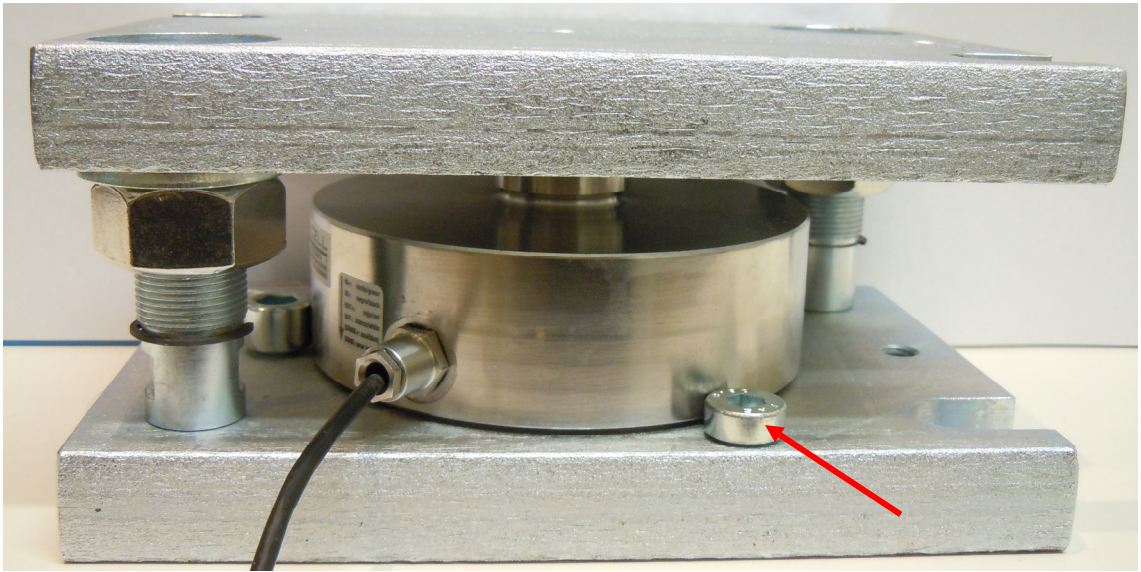


图3

4. 向下松开螺母，让上压板可以接触到称重传感器。

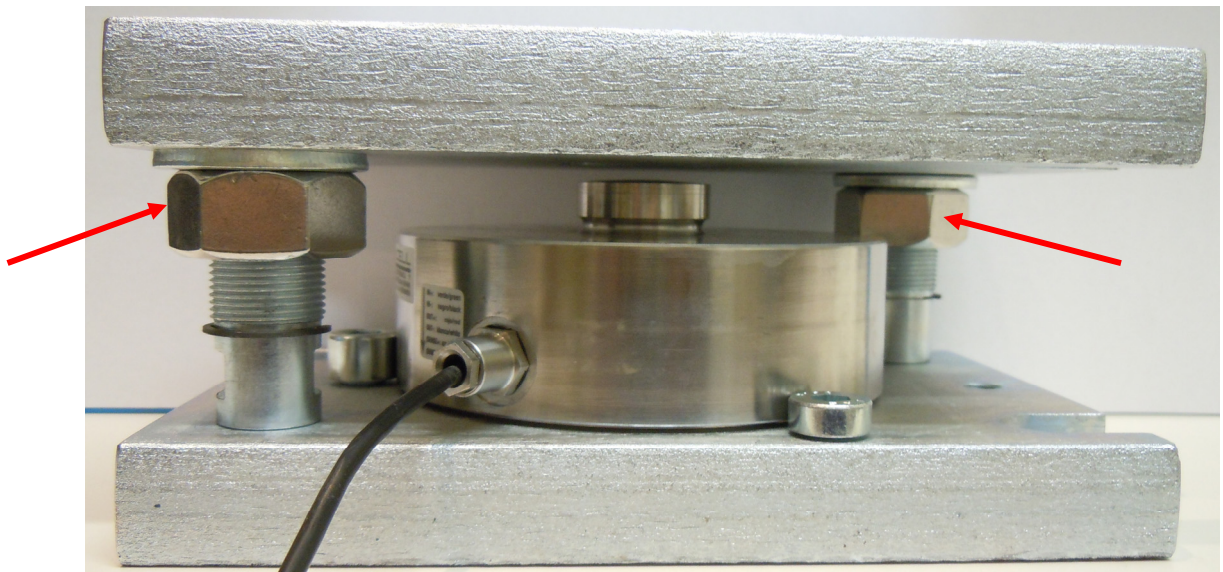


图4

5. 为保证称重传感器的正常受力，上压板和螺母之间应留2-3毫米间隙。

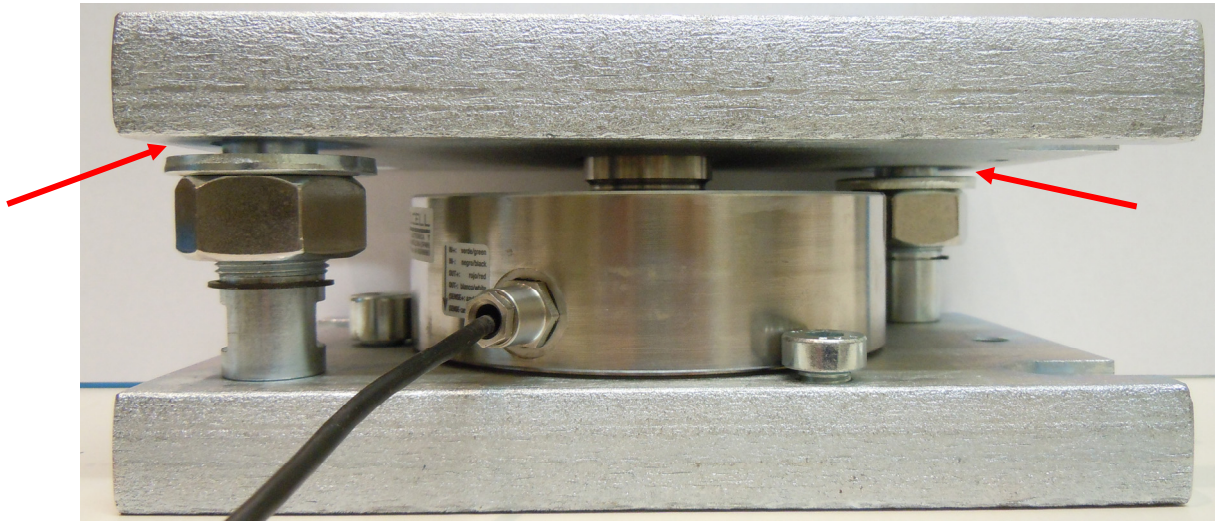


图5