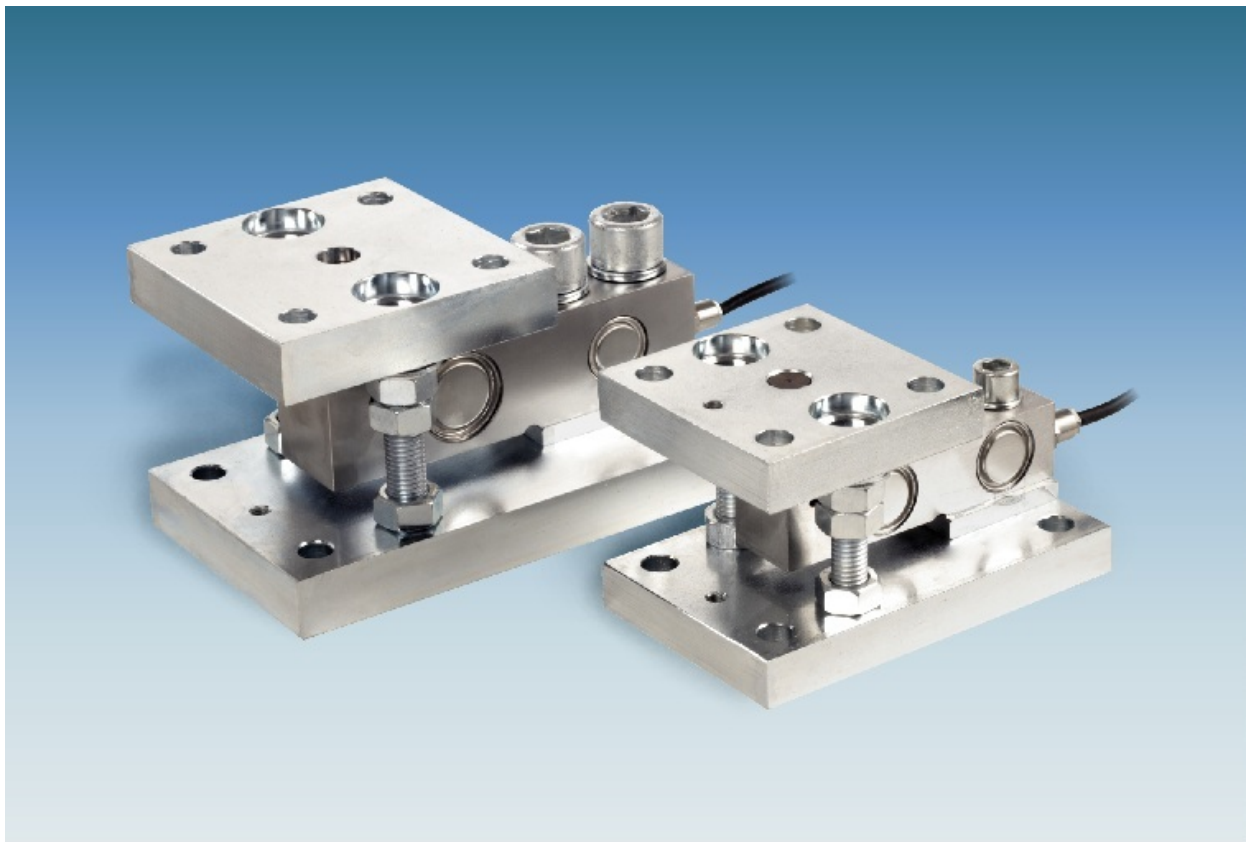




料斗用悬臂梁称重模块
ACC.35902 (0,3...2t)
ACC.35903 (3...5t)

安装说明
(版本: 1 - 11/12)



1. 安装套件。

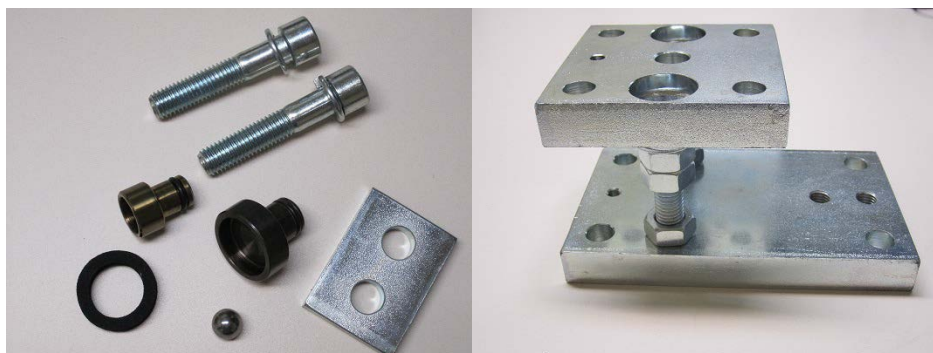


图1

2. 安装工具

ACC.35902 (0,3...2 t)

- 22毫米扳手
- 10毫米内六角扳手

ACC.35903 (3...5 t)

- 25毫米扳手
- 17毫米内六角扳手



图2

3. 将模块的上下压板用两根立杆螺丝固定。



图3

4. 将上部碗状压块安装到上压板上。

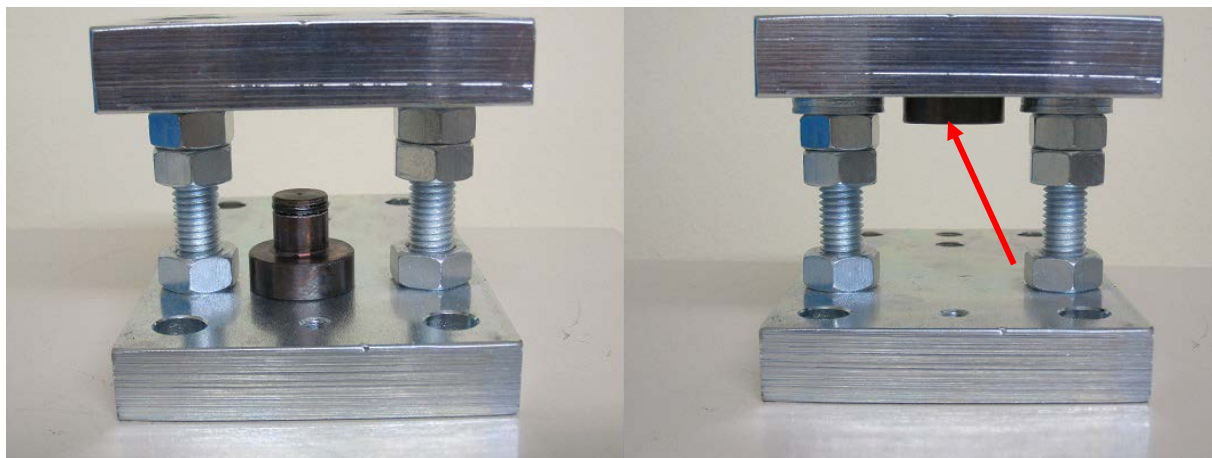


图4

5. 将下部碗状压块安装到称重传感器上，然后在碗中放入钢珠。



图5



图6

6. 将称重传感器放入称重模块中；（此时无需固定传感器）注意称重传感器受力方向。

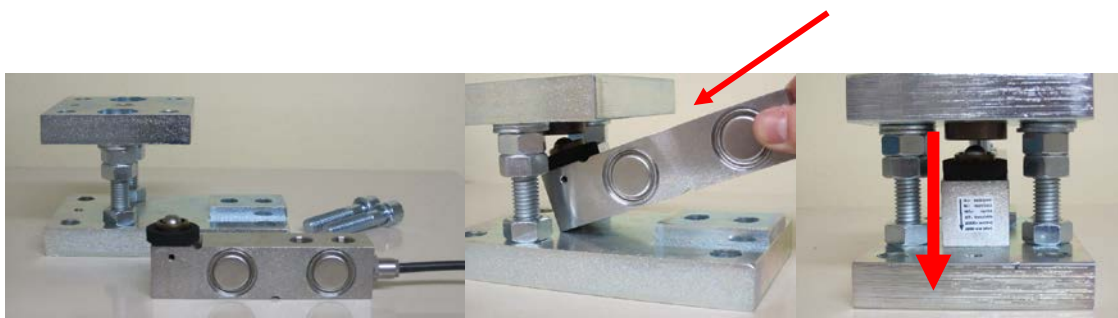


图7

7. 调整称重传感器的位置，保证称重传感器在安装附件的中心，然后再将称重传感器固定在安装附件上。



图8

8. 用扳手松开两根立杆上的螺母，以便称重传感器正常受力。

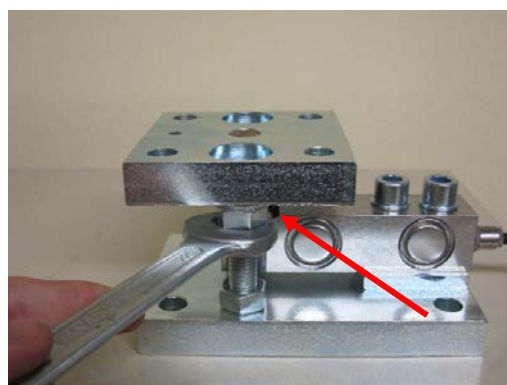


图9

9. 上压板和垫圈之间应留有2-3毫米空隙。

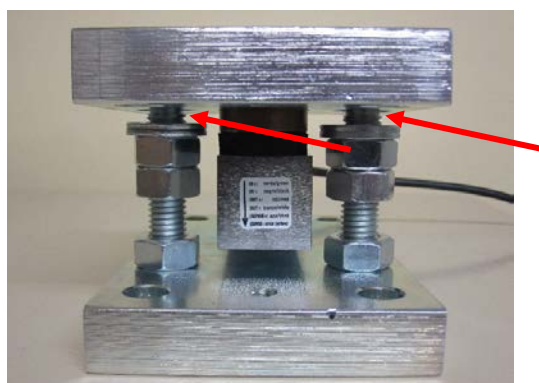


图10

10. 上压板和下压板必须处于水平位置；当上压板处于活动状态时，每个角的高度D1、D2和D3都必须相等。。

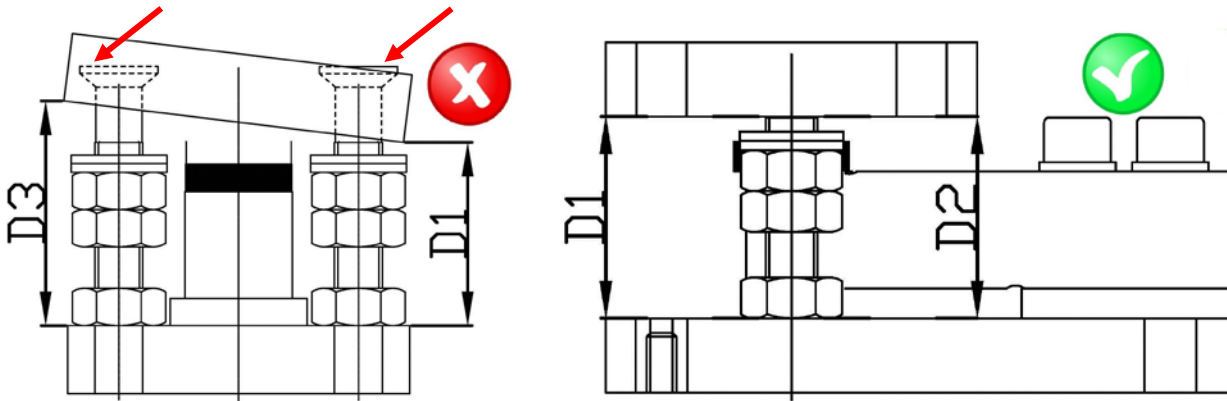
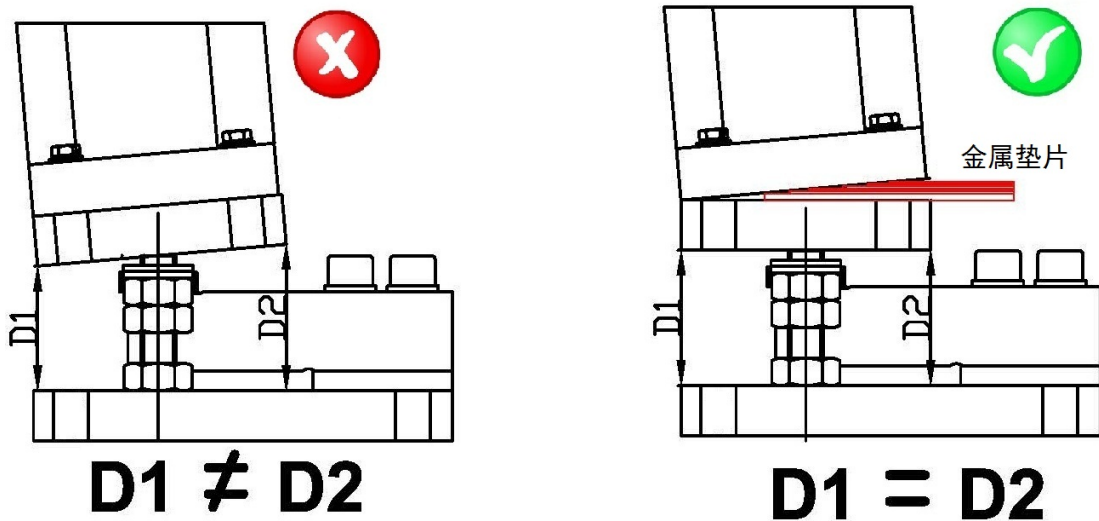


图11

11. 如果D1、D2和D3之间存在偏差，则需要在上压板的一角放入垫片（1、2或3毫米）来平衡上压板的水平状态。（如图12所示）



D1 ≠ D2

D1 = D2

图12

*如有必要，D1和D3应执行相同的操作。

12. 必须要确保上压板和下压板之间不存在任何的扭矩。

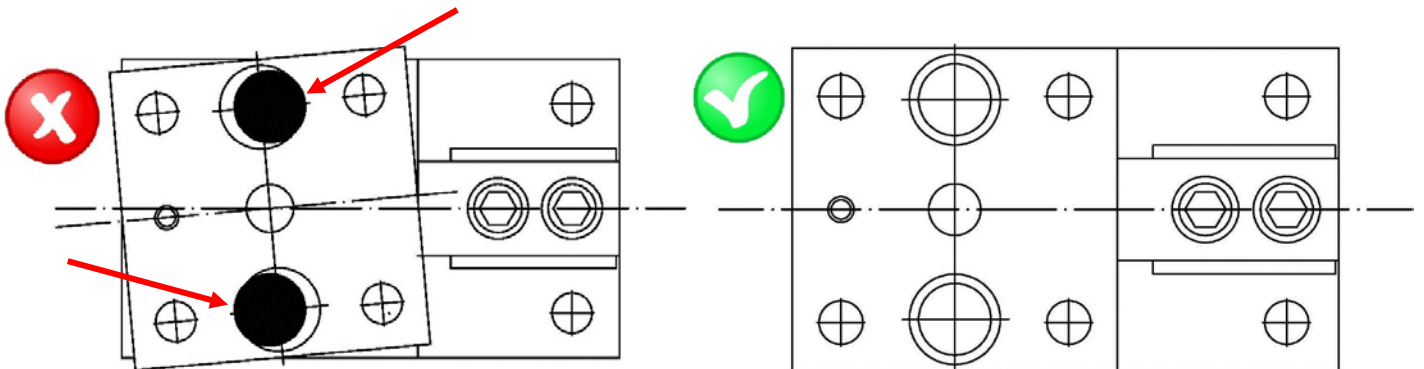


图13