

■ Консольная балка на сдвиг

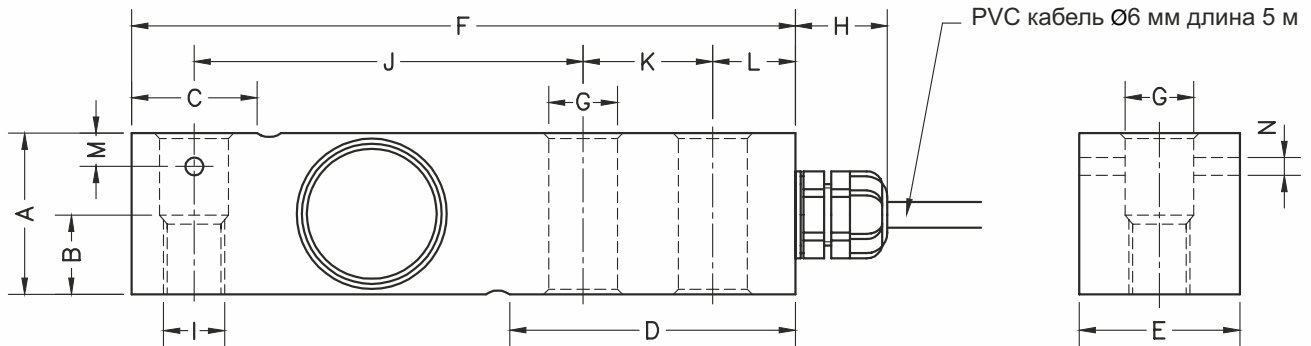
■ Версии:

- **350i** (300...5000 кг): Выполнен полностью из нержавеющей стали. Герметичная сварка. Степень защиты IP 68 (EN 60529) и IP 69K (ISO 20653).
- **350a** (300...5000 кг): Выполнен из нержавеющей стали. Герметизация силиконом, IP 66 (EN 60529).
- **350n** (300...5000 кг): Конструкция из стали с никелированным покрытием. Герметизация силиконом, IP 66 (EN 60529).

■ 3000 делений O.I.M.L. R60 класс C

- Угловые настройки оптимизированы для систем из нескольких датчиков
- Опция во взрывозащищенном исполнении **ATEX** Зона 0-1-2 (газ) и 20-21-22 (пыль)
- Высокоточные области промышленного применения:
  - платформенные весы на 4 датчиках
  - дозаторы, реакторы, бункерные весы

Модель	Номинальная нагрузка НН	Класс точности п. OIML	Минимальная дискретность v <sub>min</sub>	Допустимая перегрузка 150 % НН	Предельная перегрузка 200 % НН
350 300 кг	300 кг	3000	30 г	450 кг	600 кг
350 500 кг	500 кг	3000	50 г	750 кг	1000 кг
350 750 кг	750 кг	3000	75 г	1125 кг	1500 кг
350 1000 кг	1000 кг	3000	100 г	1500 кг	2000 кг
350 1500 кг	1500 кг	3000	150 г	2250 кг	3000 кг
350 2000 кг	2000 кг	3000	200 г	3000 кг	4000 кг
350 3000 кг	3000 кг	3000	300 г	4500 кг	6000 кг
350 5000 кг	5000 кг	3000	500 г	7500 кг	10000 кг

**Мод. 350i/a/n (300...5000 кг)**


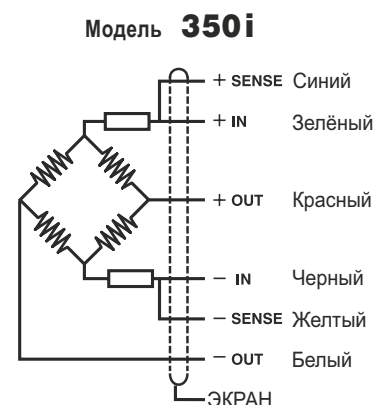
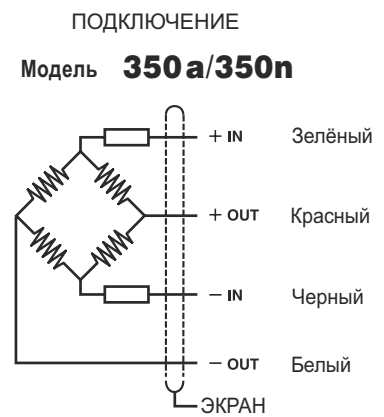
Номинальная нагрузка (кг)	A	B	C	D	E	F	G	Ø	H	I	J	K	L	M	N	Ø	Масса
300-500-750-1000-1500-2000	31.5	15	24.6	56	31.5	130	13.5	18	M12	76.2	25.4	15.8	6.5	3.5	-	-	0.9 кг
3000-5000	48	-	37	76	41.5	171.5	20.5	18	-	95.2	38.1	19	-	-	-	-	2.2 кг

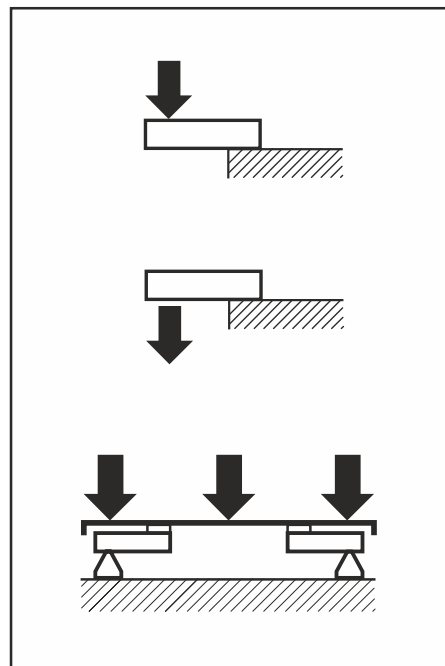
Размеры указаны в мм

ХАРАКТЕРИСТИКИ		
Номинальная нагрузка (НН)	300-500-750 1000-1500-2000 3000-5000	кг
Класс точности	3000	п.ОИМЛ
Минимальная нагрузка	0	%НН
Допустимая перегрузка	150	%НН
Предельная перегрузка	200	%НН
Комбинированная ошибка	<±0.017	%РКП (1)
Повторяемость	<±0.015	%РКП
Температурный эффект: нуля сигнала	<±0.01 <±0.006	%РКП/5°C %РКП/5°C
Ползучесть (30 мин.)	<±0.016	%РКП
Температурный диапазон с компенсацией	-10...+40	°C
Температурный диапазон предельный	-30...+70	°C
Рабочий коэфф. передачи (РКП)	2	мВ/В (2)
Напряжение питания номинальное	10	В
Напряжение питание макс.	15	В
Входное сопротивление	400±20	Ω
Выходное сопротивление	350±3	Ω
Значение нуля	<±2	%РКП
Сопротивление изоляции	>5000	МΩ
Возможные отклонения размеров (свыше НН)	0.2 - 0.4	мм

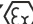
(1) Комбинированная ошибка: нелинейность и гистерезисность.

(2) Оптимизированная преднастройка углов ±0,05% калибровкой выходного тока



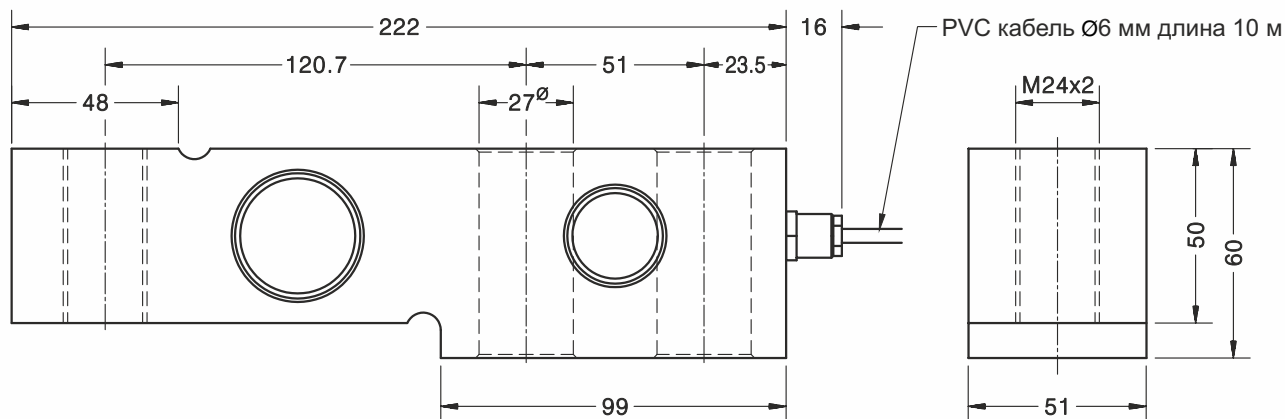


- Консольная балка на сдвиг
- Конструкция полностью выполнена из нержавеющей стали
- Герметичная сварка
- Степень защиты IP 68 (EN 60529) и IP 69K (ISO 20653)
- 3000 делений O.I.M.L. R60 класс C
- Оптимизированы для создания систем из нескольких датчиков

- Высокоточные области промышленного применения:
  - для платформенных весов на 4-х датчиках
  - дозаторы, реакторы
  - бункерные весы
  - переносные автомобильные весы
  - весы для поосного взвешивания
  - система бортового взвешивания
  - Опция во взрывозащищенном исполнении **ATEX**  Зона 0-1-2 (газ) и 20-21-22 (пыль)

Модель	Номинальная нагрузка НН	Класс точности п. OIML	Минимальная дискретность v <sub>min</sub>	Допустимая перегрузка 150 % НН	Предельная перегрузка 200 % НН
350 7500 кг	7500 кг	3000	0.75 кг	11250 кг	15000 кг
350 10000 кг	10000 кг	3000	1 кг	15000 кг	20000 кг

# МОДЕЛЬ 350 (7500...10000кг)

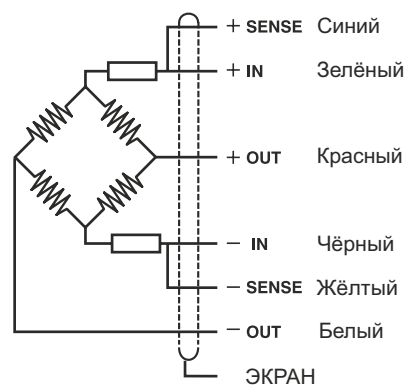


Размеры указаны в мм

Масса 4.3 кг

ХАРАКТЕРИСТИКИ		
Номинальная нагрузка (НН)	7500-10000	кг
Класс точности	3000	n.OIML
Минимальная нагрузка	0	%НН
Допустимая перегрузка	150	%НН
Предельная перегрузка	200	%НН
Комбинированная ошибка	$<\pm 0.017$	%РКП (1)
Повторяемость	$<\pm 0.015$	%РКП
Температурный эффект: нуля	$<\pm 0.01$	%РКП/5°C
сигнала	$<\pm 0.006$	%РКП/5°C
Ползучесть (30 мин.)	$<\pm 0.016$	%РКП
Температурный диапазон с компенсацией	-10...+40	°C
Температурный диапазон предельный	-30...+70	°C
Рабочий коэфф. передачи (РКП)	2	мВ/В (2)
Напряжение питания номинальное	10	В
Напряжение питание макс.	15	В
Входное сопротивление	400±20	Ω
Выходное сопротивление	350±3	Ω
Значение нуля	$<\pm 2$	%РКП
Сопротивление изоляции	>5000	МΩ
Возможные отклонения размеров (свыше НН)	0.2 - 0.4	мм

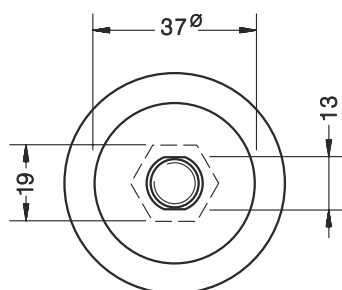
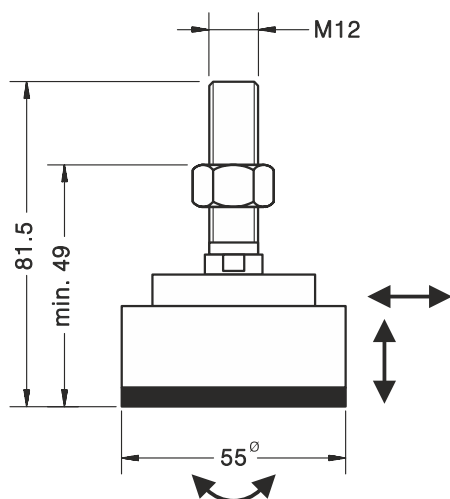
## ПОДКЛЮЧЕНИЕ



«SENSES»: 2 дополнительных кабеля для поддержания постоянного питания датчика с соответствующим инструментами. Особо рекомендуется использовать при протяженных кабелях и при широком разбросе температур.

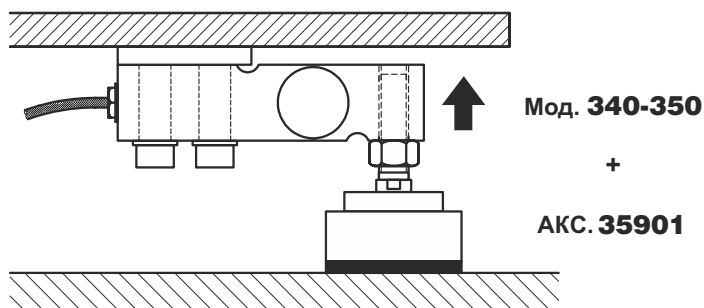
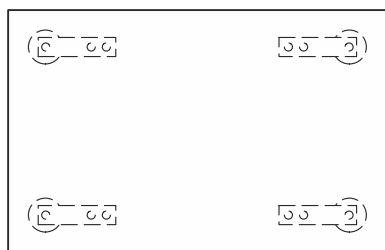
ЭКРАН: Не соединен с корпусом тензодатчика

## ШАРНИРНАЯ САМОУСТАНОВЛИВАЮЩАЯ ОПОРА ДЛЯ МОДЕЛЕЙ 340-350



■ **Материал:** нержавеющая сталь и резина

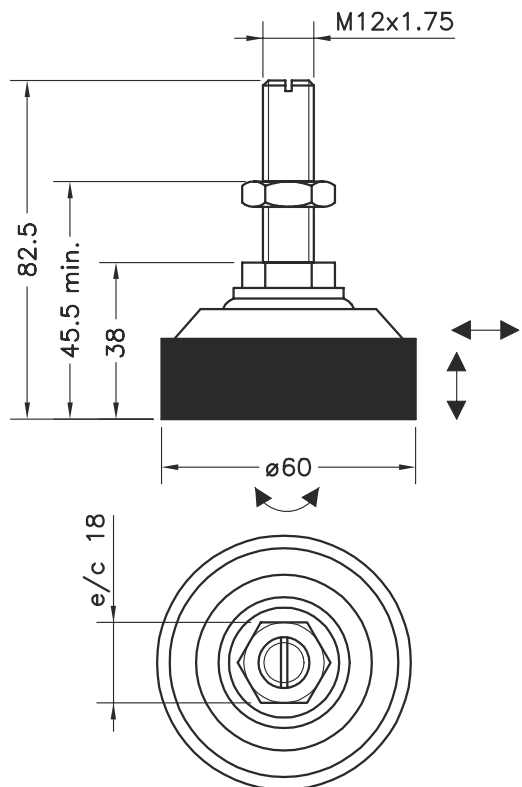
**АКС. 35901** для модели **350** (300...2000 кг)



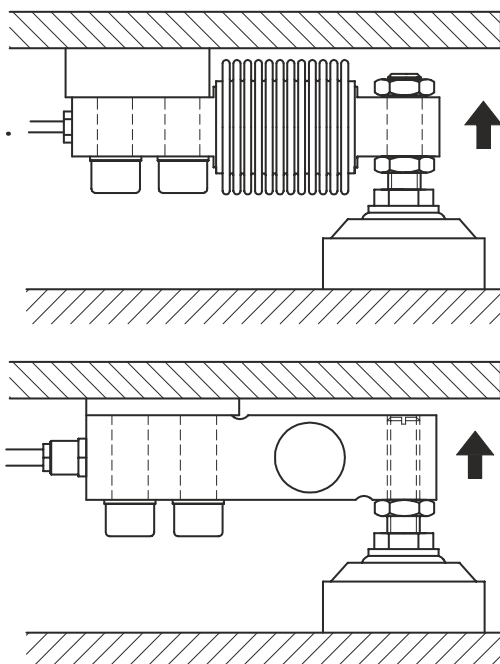
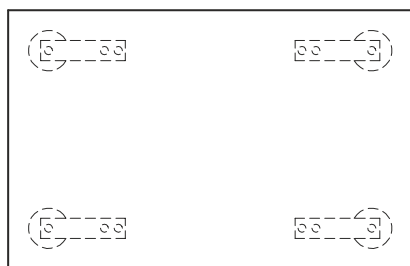
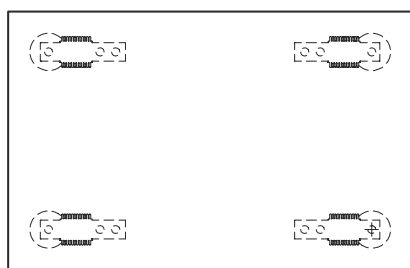
Размеры в мм.

Масса 0.33 кг

# САМОУСТАНОВЛИВАЮЩАЯ НОЖКА ДЛЯ МОДЕЛЕЙ 340-350



■ **Материал: нержавеющая сталь и резина**



**Модель 340**  
+  
**Акс. FT12i**

**Модель 350**  
**(300...2000 кг)**  
+  
**Акс. FT12i**

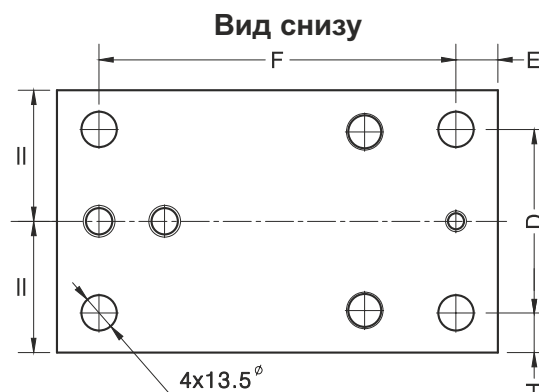
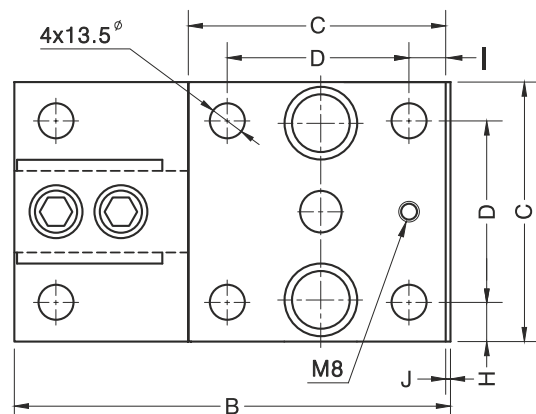
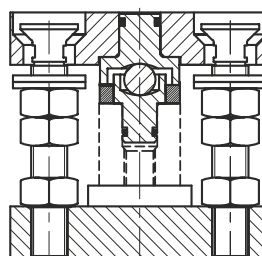
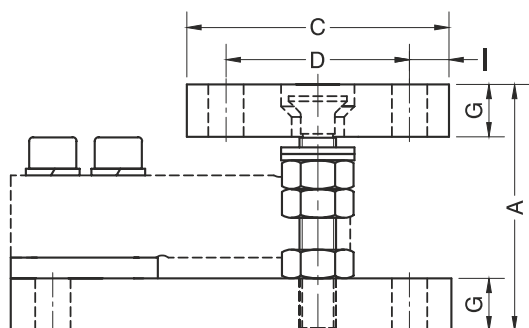
Все размеры в мм.

Масса: 0.42 кг

# УЗЕЛ ВСТРОЙКИ С ЗАЩИТОЙ ОТ ОПРОКИДОВАНИЯ ДЛЯ МОДЕЛИ 350

**■ Материал:**

 Оцинкованная сталь Акс. **35902-35903**

 Нержавеющая сталь Акс. **35902i-35903i**


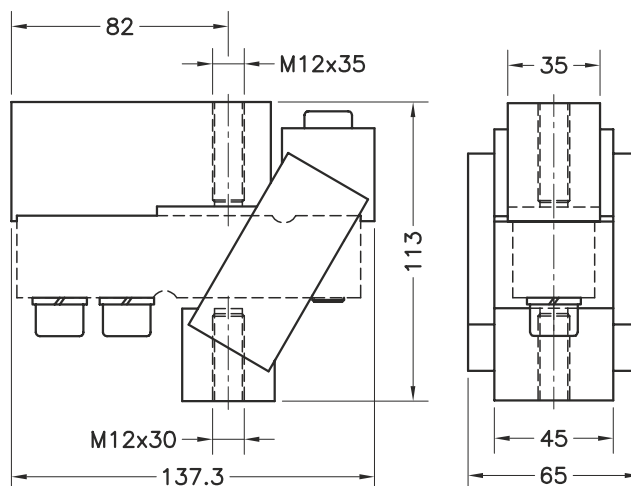
Узел встройки	Номинальная нагрузка	A	B	C	D	E	F	G	H	I	J	Масса
<b>35902</b>	0.3...2 т	94	168	100	70	16	136	20	15	15	1	5 кг
<b>35903</b>	3...5 т	113	212	120	84	18	175	25	18	18	-	8.5 кг

	Оцинкованная сталь		Нержавеющая сталь	
	<b>35902</b>	<b>35903</b>	<b>35902i</b>	<b>35903i</b>
Максимальное горизонтальное смещение	±2.5 мм	±2 мм	±2.5 мм	±2 мм
Максимальная подъемная сила	69 kN	113.04 kN	69 kN	113.04 kN
Максимальная горизонтальная сила	7.93 kN	11.8 kN	5 kN	11.8 kN

Размеры в мм.

УЗЕЛ ВСТРОЙКИ НА РАСТЯЖЕНИЕ  
ДЛЯ МОДЕЛИ 350

Акс. **35907** (0.3...2 т)

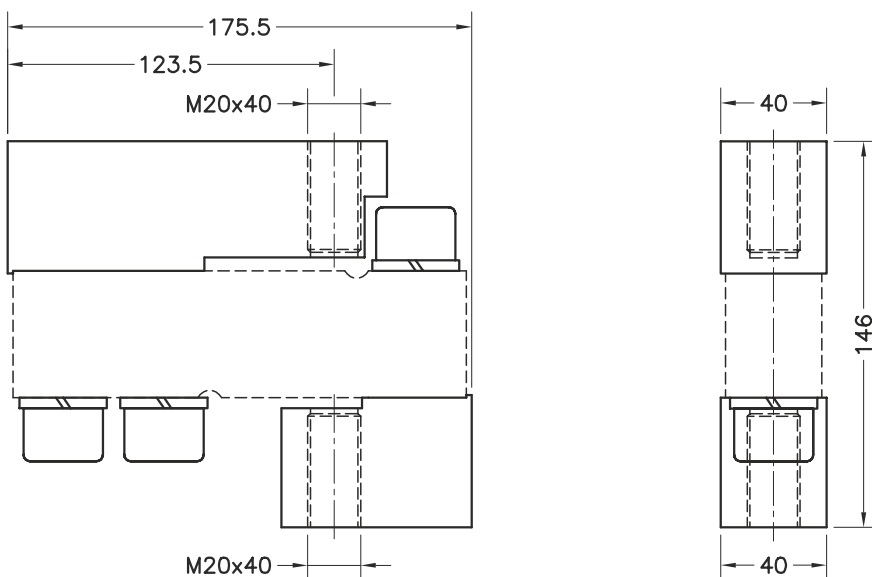


- Материал: оцинкованная сталь
- Предельная нагрузка: 4000 кг

Все размеры в мм.

Масса: 2,5 кг

Акс. **35908** (3...5 т)



- Материал: оцинкованная сталь
- Предельная нагрузка: 10000 кг

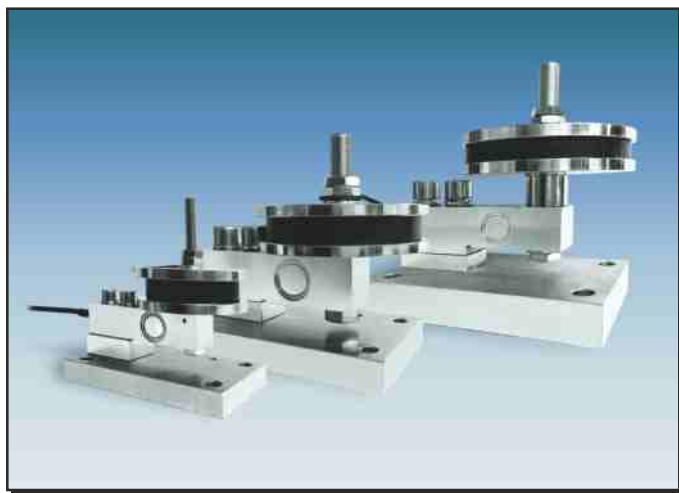
Все размеры в мм.

Масса: 3,8 кг.

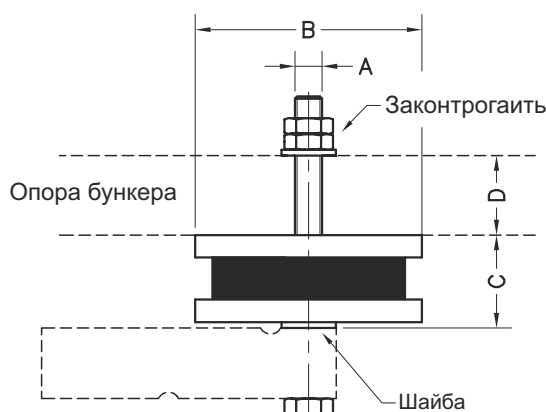


## УЗЕЛ ВСТРОЙКИ С ЗАЩИТОЙ ОТ ОПРОКИДЫВАНИЯ С САЙЛЕНТ БЛОКОМ ДЛЯ УСТАНОВКИ ПОД БУНКЕР ДЛЯ МОДЕЛИ 350

- **Материал:** Оцинкованная сталь- резина  
Акс. **359xx**
- Нержавеющая сталь - резина  
Акс. **359xi**

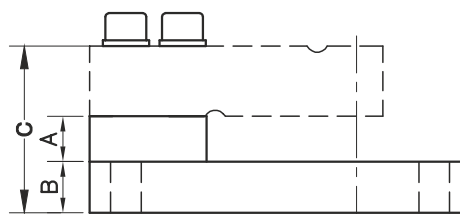
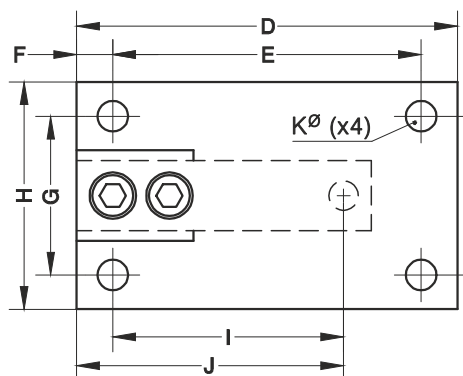


### Акс. **35909-35910-35918**: С сайлент блоком с защитой от опрокидывания



Узел встройки	Нагрузка	A	B Ø	C	D	Масса
<b>35909</b>	0.3...2 т	M12	100	41	0...35	2 кг
<b>35910</b>	3...5 т	M20	150	44	10...35	3.2 кг
<b>35918</b>	7.5...10 т	M24	200	84	0...50	7.8 кг

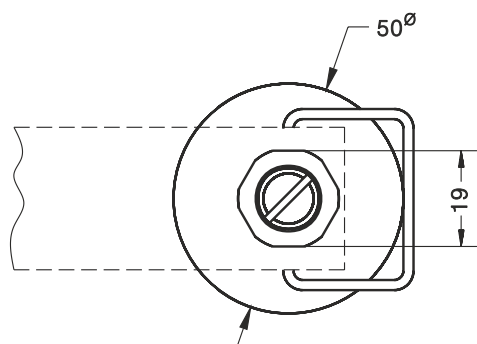
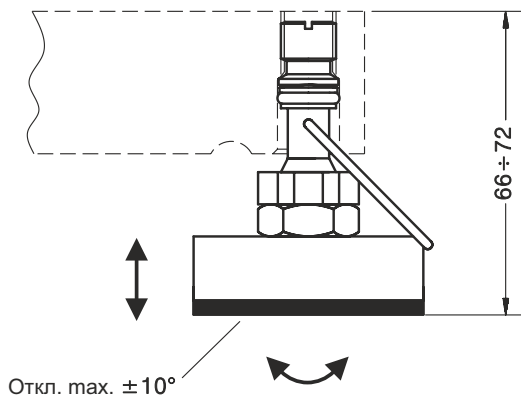
### Акс. **35911-35912-35919**: Опорная пластина



Узел встройки	Нагрузка	A	B	C	D	E	F	G	H	I	J	K Ø	Масса
<b>35911</b>	0.3...2 т	20	20	71.5	168	136	16	70	100	101.6	117.6	13.5	3.2 кг
<b>35912</b>	3...5 т	20	25	93	212	175	19	84	120	133.3	152.3	13.5	5,8 кг
<b>35919</b>	7.5...10 т	20	40	120	285	235	25.5	127	180	171.7	197.2	21	5,8 кг

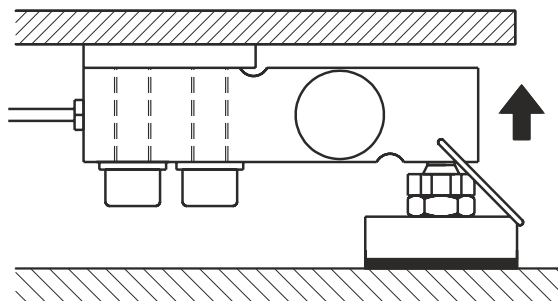
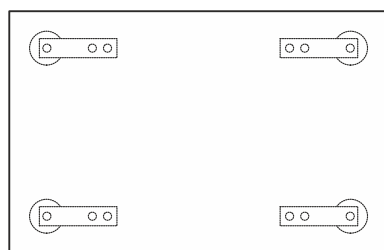
Все размеры в мм.

# ШАРНИРНАЯ САМОУСТАНАВЛИВАЮЩАЯ ОПОРА ДЛЯ МОДЕЛИ 350



- **Материал:** Оцинкованная сталь и резина  
Акс. **35913**
- Нержавеющая сталь и резина  
Акс. **35913i**

Акс. **35913** для Модели **350** (300...2000 кг)

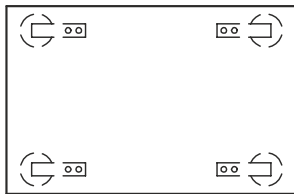


Модель **350**  
+  
Акс. **35913**

Все размеры в мм.

Масса: 0.29 кг

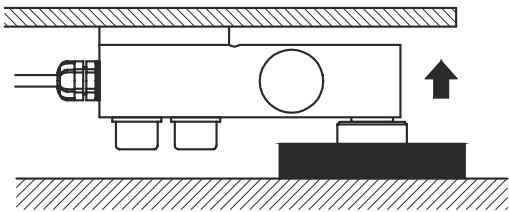
# ШАРНИРНАЯ САМОУСТАНАВЛИВАЮЩАЯ ОПОРА ДЛЯ МОДЕЛИ 350



Модель **350**

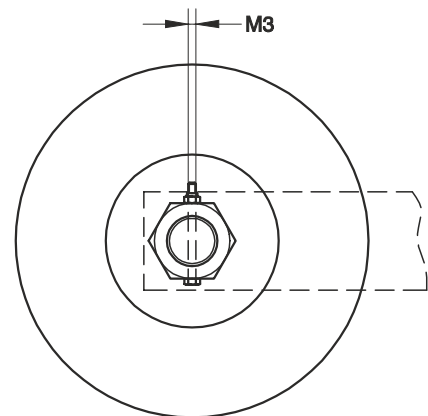
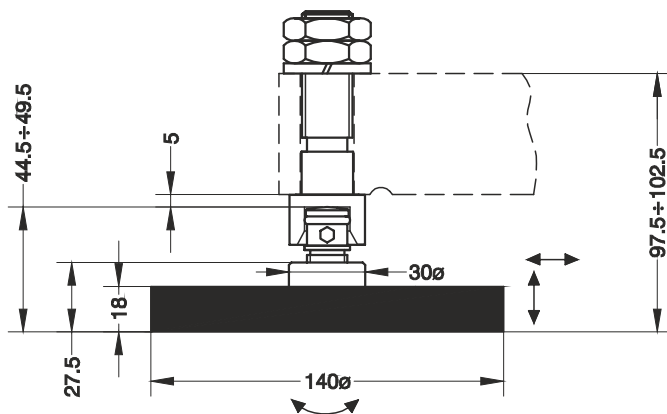
+

Акс. **35917i**



■ **Материал: нерж. сталь и резина**

Акс. **35917i** для Модели 350 (3 - 5 т)



Все размеры в мм.

Масса: 1.3 кг.