



## **SISTEMAS ANTIVUELCO**

**Acc. 42901**

**Acc. 42902**

## **INSTRUCCIONES BÁSICAS DE MONTAJE**

(Rev. 1 – 12/11)



1. SITUAR EL ACCESORIO EN SU POSICIÓN DE INSTALACIÓN Y FIJARLO A LOS CIMIENTOS Y A LA PATA DEL SILO/TANQUE

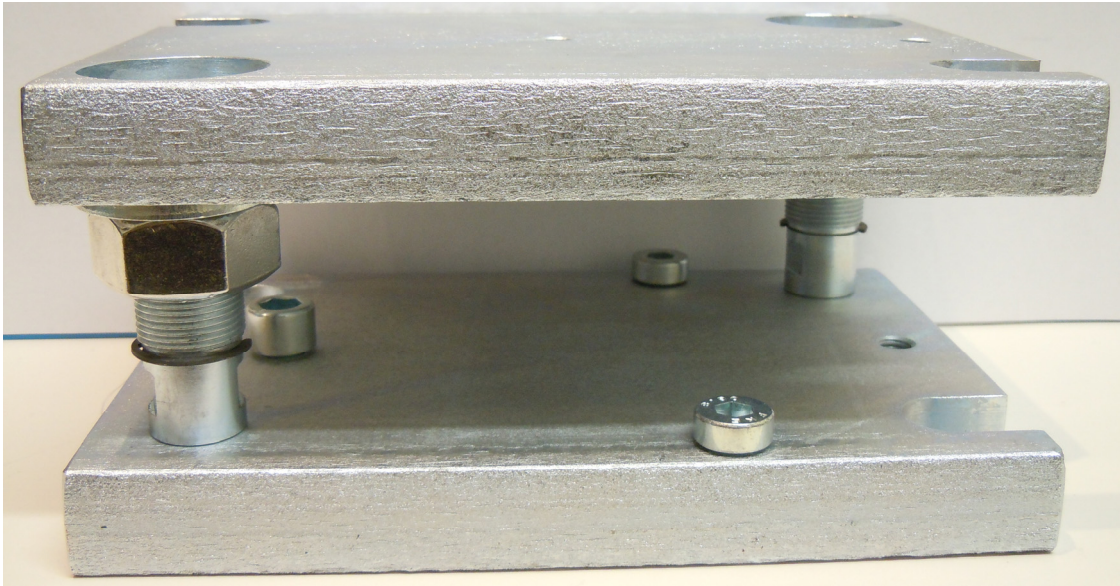


Figura 1

2. DESATORNILLAR UNO DE LOS TORNILLOS DE CABEZA BAJA Y SITUAR LA CÉLULA DE CARGA

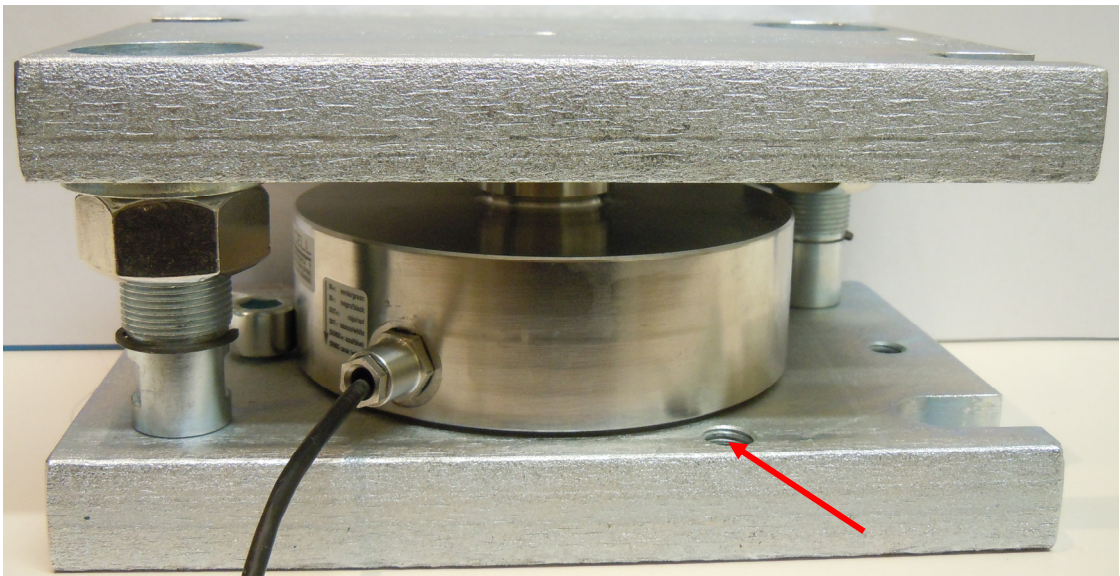


Figura 2

3. VOLVER A ATORNILLAR EL TORNILLO DE CABEZA BAJA

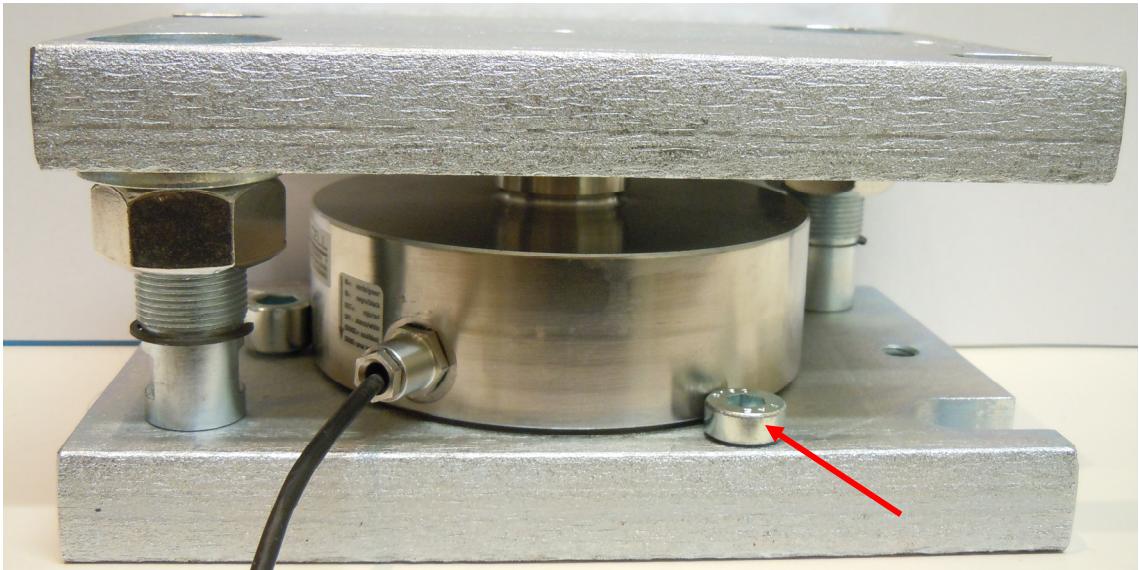


Figura 3

4. DESATORNILLAR LAS DOS TUERCAS HASTA QUE EL PLATO SUPERIOR ENTRE EN CONTACTO CON LA CÉLULA DE CARGA

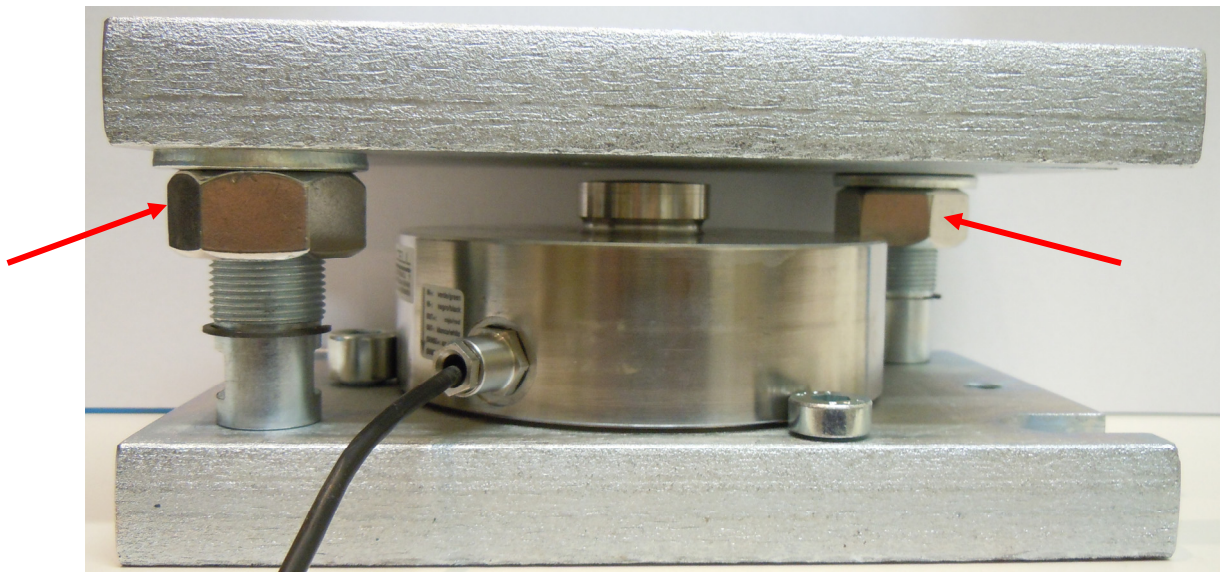


Figura 4

5. DEJAR UNA HOLGURA ENTRE EL PLATO SUPERIOR Y LA ARANDELA

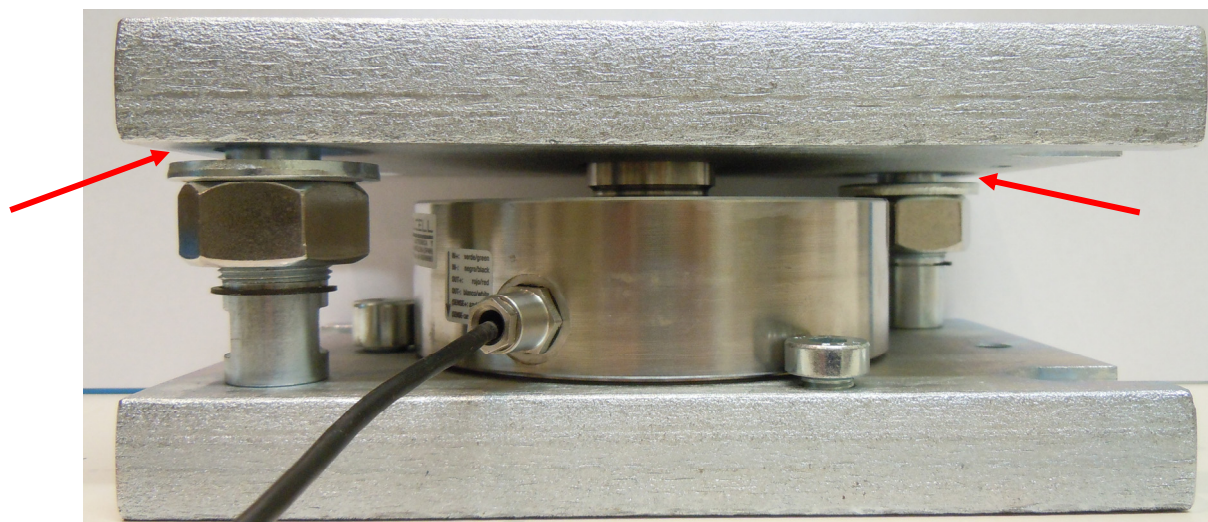


Figura 5