



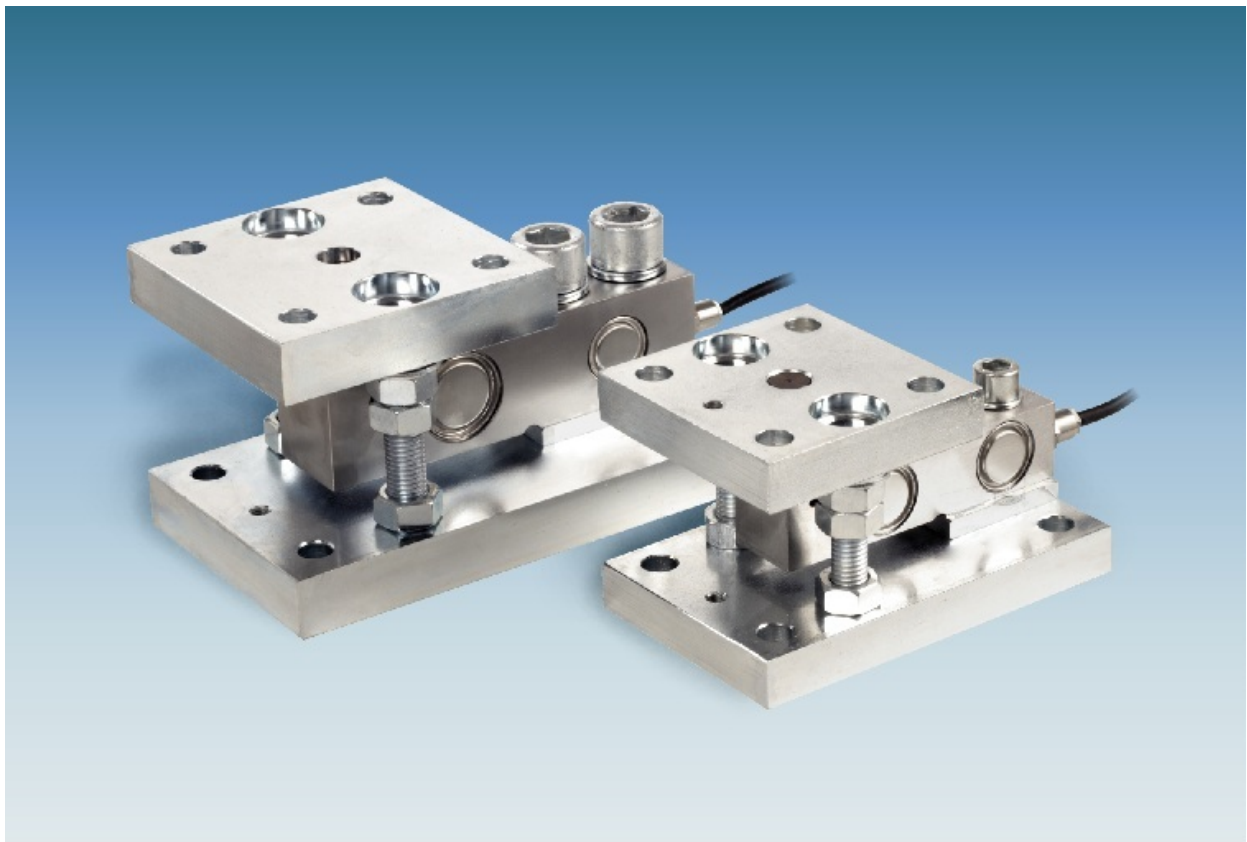
SISTEMAS ANTIVUELCO

Acc. 35902 (0,3...2t)

Acc. 35903 (3...5t)

INSTRUCCIONES BÁSICAS DE MONTAJE

(Rev. 1 – 11/12)



1. MATERIAL QUE ENCONTRAREMOS AL RECIBIR EL ACCESORIO DE MONTAJE

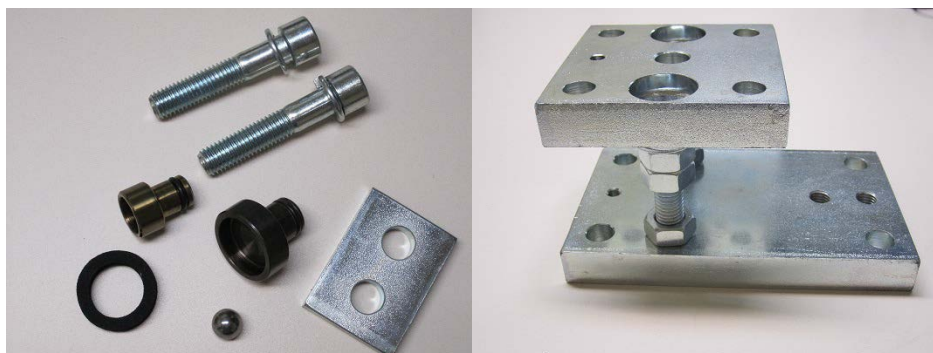


Figura 1

2. HERRAMIENTAS NECESARIAS PARA REALIZAR EL MONTAJE DEL ACCESORIO

Acc. 35902 (0,3...2 t)

- LLAVE FIJA DE 22mm.
- LLAVE ALLEN DE 10mm.

Acc. 35903 (3...5 t)

- LLAVE FIJA DE 25mm.
- LLAVE ALLEN DE 17mm.



Figura 2

3. SITUAR EL ACCESORIO EN SU POSICIÓN DE INSTALACIÓN Y FIJARLO A LOS CIMIENTOS Y A LA PATA DEL SILO/TANQUE. ASEGURAR QUE LA BASE SEA FIRME Y HORIZONTAL



Figura 3

4. COLOCAR EN LA PARTE SUPERIOR DE LA PLACA LA COPA SUPERIOR

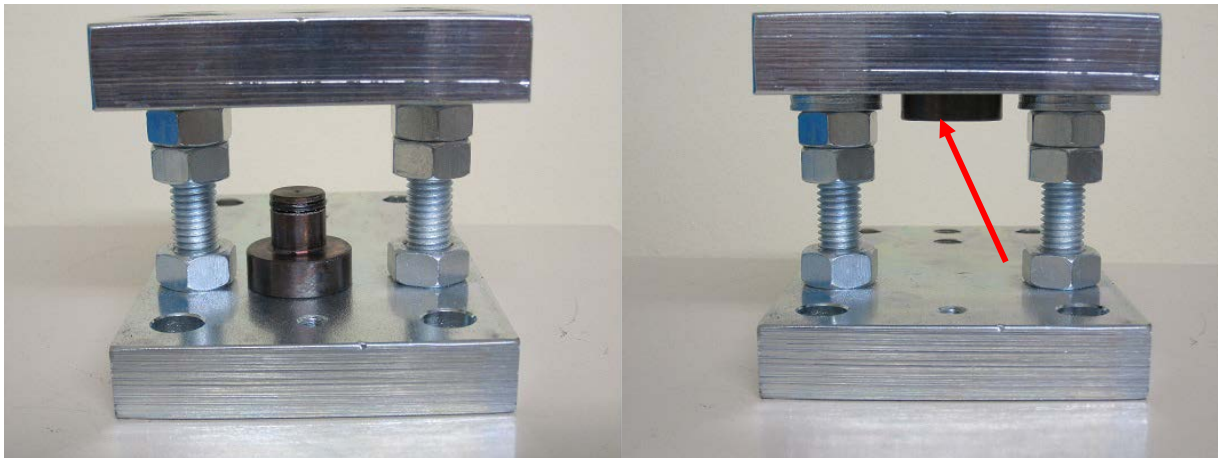


Figura 4

5. REALIZAR EL MONTAJE DE LA ARTICULACIÓN EN LA CÉLULA DE CARGA



Figura 5



Figura 6

6. REALIZAR LA INSERCIÓN DE LA CÉLULA DE CARGA EN EL ACCESORIO DE MONTAJE EL CUAL ESTÁ FIJADO A LOS CIMIENTOS Y A LA PATA DEL SILO. TENER EN CUENTA EL SENTIDO DE LA FLECHA DE CARGA MARCADA EN LA CÉLULA



Figura 7

7. FIJAR LA CÉLULA DE CARGA AL ACCESORIO DE MONTAJE ATORNILLANDO LOS TORNILLOS



Figura 8

8. UNA VEZ FIJADA LA CÉLULA DE CARGA AL ACCESORIO DEBEMOS DESATORNILLAR LAS DOS TUERCAS LATERALES HASTA QUE EL PLATO SUPERIOR ENTRE EN CONTACTO CON LA CÉLULA DE CARGA

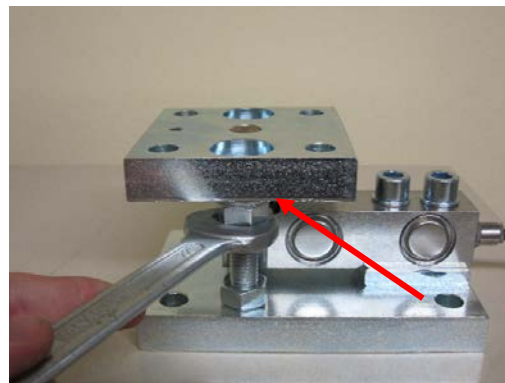


Figura 9

9. DEJAR UNA HOLGURA ENTRE EL PLATO SUPERIOR Y LA ARANDELA (2-3mm.)

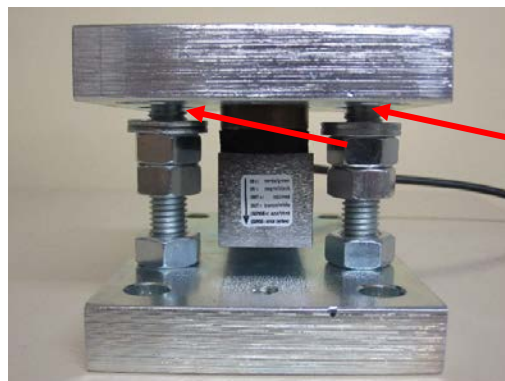


Figura 10

10. ASEGURAR QUE HAYA UN PARALELISMO ENTRE LA PLACA SUPERIOR Y LA PLACA INFERIOR, ES DECIR, QUE LA DISTANCIA DE D1 SEA IGUAL A D2 Y A D3 EN LAS 4 ESQUINAS, UNA VEZ LIBERADO EL ACCESORIO

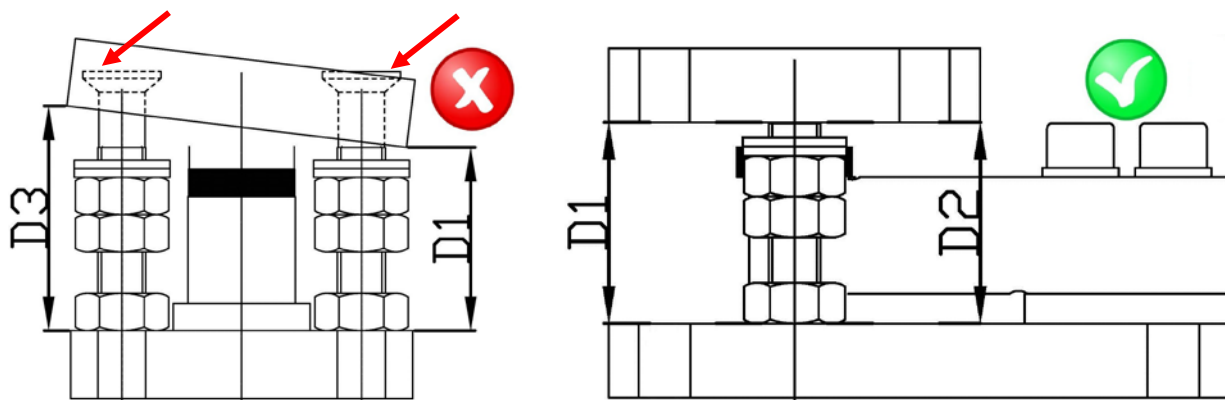


Figura 11

11. SI EXISTE UNA DESVIACIÓN ENTRE DISTANCIAS (D1, D2, D3) DEBEMOS INTRODUCIR UNAS CALZAS DE METAL DE DIFERENTE GROSOR (1,2 o 3mm) ENTRE LA PATA DEL SILO/TANQUE Y LA PLACA SUPERIOR PARA OBTENER EL PARALELISMO NECESARIO PARA UNA CORRECTA INSTALACIÓN (Figura 12)

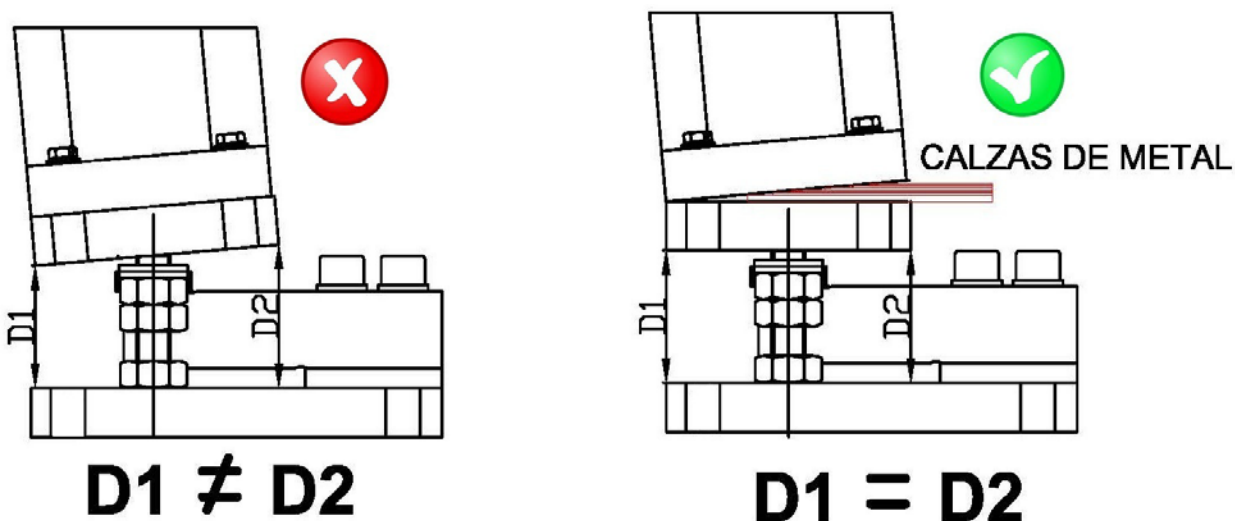


Figura 12

*realizar mismo procedimiento para D1 y D3, si es necesario

12. ASEGURAR QUE NO EXISTA UNA DESVIACIÓN POR TORSIÓN ENTRE LA PLACA SUPERIOR Y LA INFERIOR

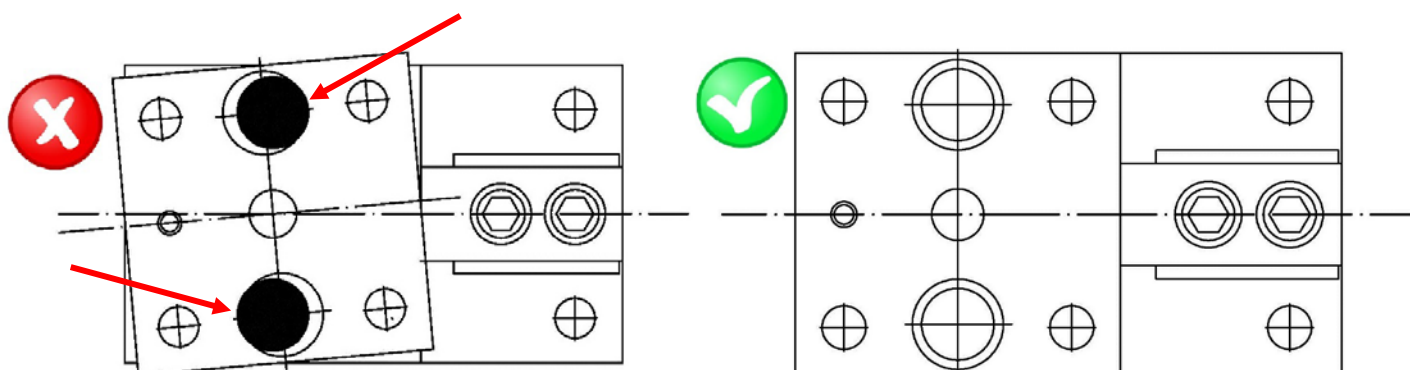


Figura 13