



## **SISTEMAS ANTIVUELCO Acc. 30907 (5...500kg)**

### **INSTRUCCIONES BÁSICAS DE MONTAJE** (Rev. 1 – 03/13)



1. MATERIAL QUE ENCONTRAREMOS AL RECIBIR EL ACCESORIO DE MONTAJE



Figura 1

2. HERRAMIENTAS NECESARIAS PARA REALIZAR EL MONTAJE DEL ACCESORIO

- LLAVE FIJA DE 19mm.
- LLAVE ALLEN DE 6mm.



Figura 2

3. SITUAR EL ACCESORIO EN SU POSICIÓN DE INSTALACIÓN Y FIJARLO A LOS CIMIENTOS Y A LA PATA DEL TANQUE. ASEGURAR QUE LA BASE SEA FIRME Y HORIZONTAL



Figura 3

4. COLOCAR EN LA PARTE SUPERIOR DE LA PLACA LA COPA SUPERIOR

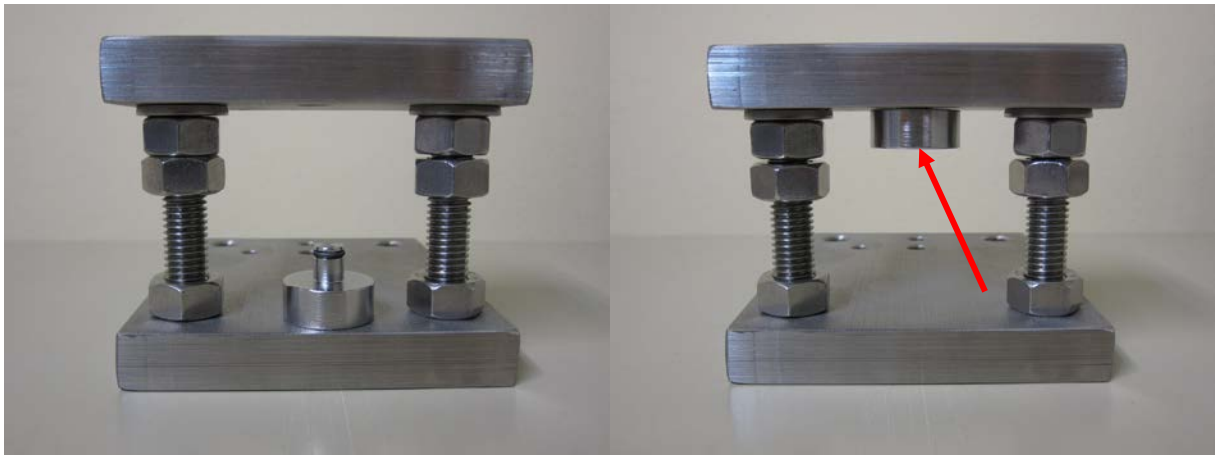


Figura 4

5. REALIZAR EL MONTAJE DE LA ARTICULACIÓN EN LA CÉLULA DE CARGA



Figura 5



Figura 6

6. REALIZAR LA INSERCIÓN DE LA CÉLULA DE CARGA EN EL ACCESORIO DE MONTAJE, EL CUAL ESTÁ FIJADO A LOS CIMIENTOS Y A LA PATA DEL TANQUE. TENER EN CUENTA EL SENTIDO DE LA FLECHA DE CARGA MARCADA EN LA CÉLULA



Figura 7

7. FIJAR LA CÉLULA DE CARGA AL ACCESORIO DE MONTAJE ATORNILLANDO LOS TORNILLOS. ASEGURAR QUE LA CÉLULA QUEDE CENTRADA Y RECTA.

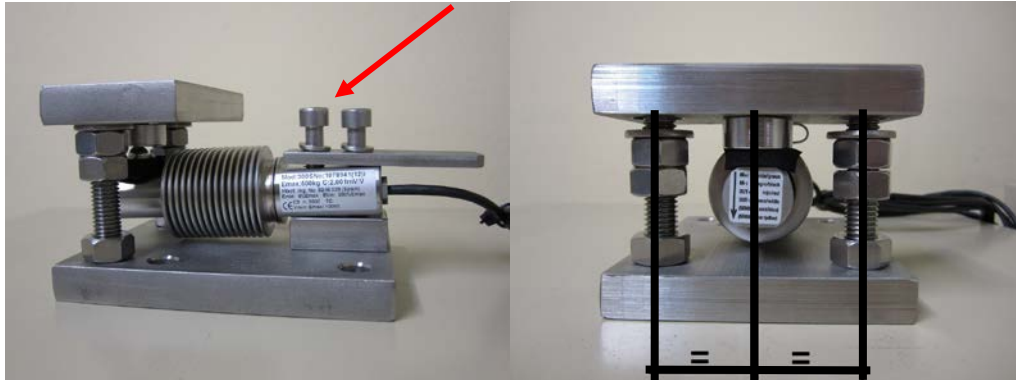


Figura 8

8. UNA VEZ FIJADA LA CÉLULA DE CARGA AL ACCESORIO DEBEMOS DESATORNILLAR LAS DOS TUERCAS LATERALES HASTA QUE EL PLATO SUPERIOR ENTRE EN CONTACTO CON LA CÉLULA DE CARGA

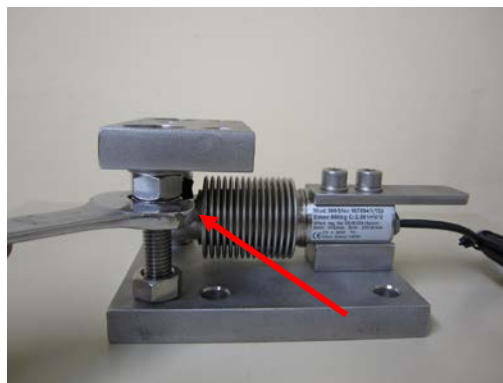


Figura 9

9. DEJAR UNA HOLGURA ENTRE EL PLATO SUPERIOR Y LA ARANDELA (2-3mm.)

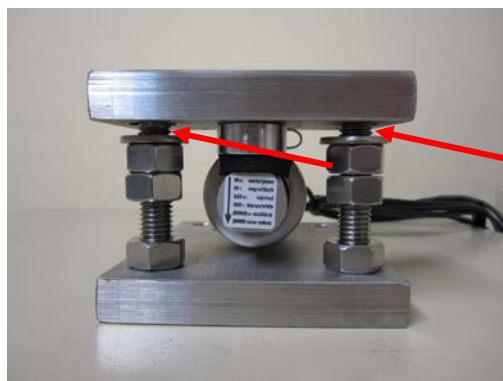


Figura 10

10. ASEGURAR QUE HAYA UN PARALELISMO ENTRE LA PLACA SUPERIOR Y LA PLACA INFERIOR, ES DECIR, QUE LA DISTANCIA DE D1 SEA IGUAL A D2 Y A D3 EN LAS 4 ESQUINAS, UNA VEZ LIBERADO EL ACCESORIO

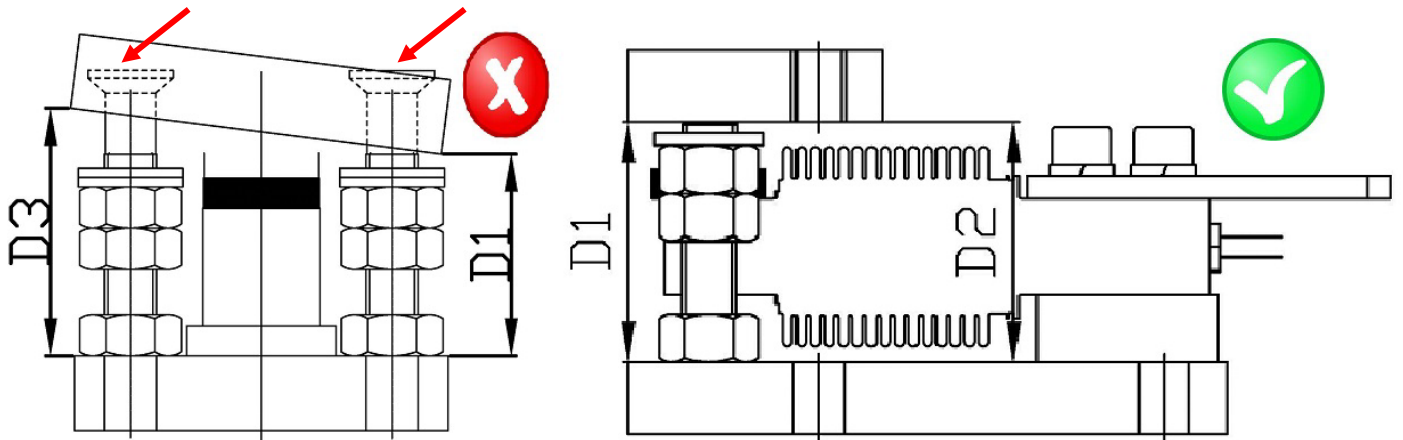
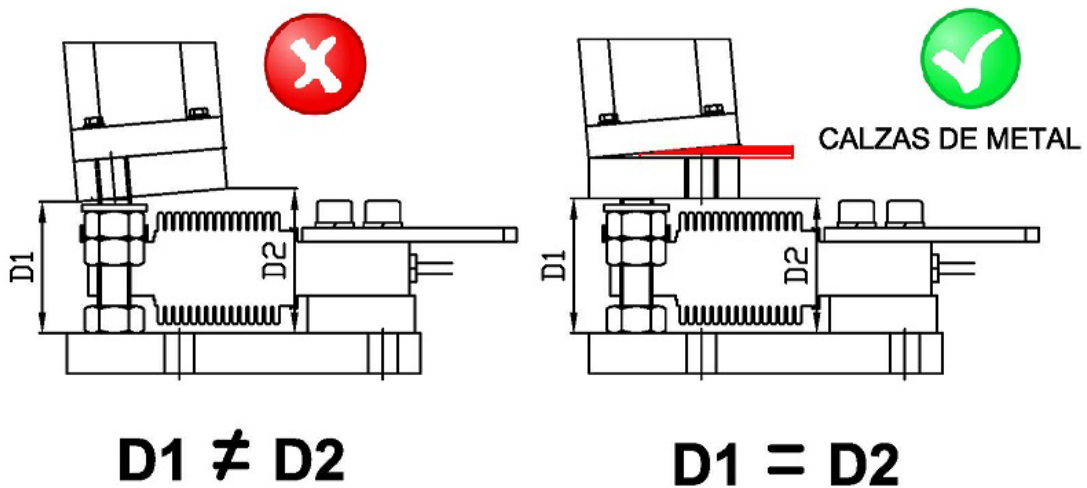


Figura 11

11. SI EXISTE UNA DESVIACIÓN ENTRE DISTANCIAS (D1, D2, D3) DEBEMOS INTRODUCIR UNAS CALZAS DE METAL DE DIFERENTE GROSOR (1,2 o 3mm) ENTRE LA PATA DEL TANQUE Y LA PLACA SUPERIOR PARA OBTENER EL PARALELISMO NECESARIO PARA UNA CORRECTA INSTALACIÓN (Figura 12)



**D1 ≠ D2**

**D1 = D2**

Figura 12

\*realizar mismo procedimiento para D1 y D3, si es necesario

12. ASEGURAR QUE NO EXISTA UNA DESVIACIÓN POR TORSIÓN ENTRE LA PLACA SUPERIOR Y LA INFERIOR

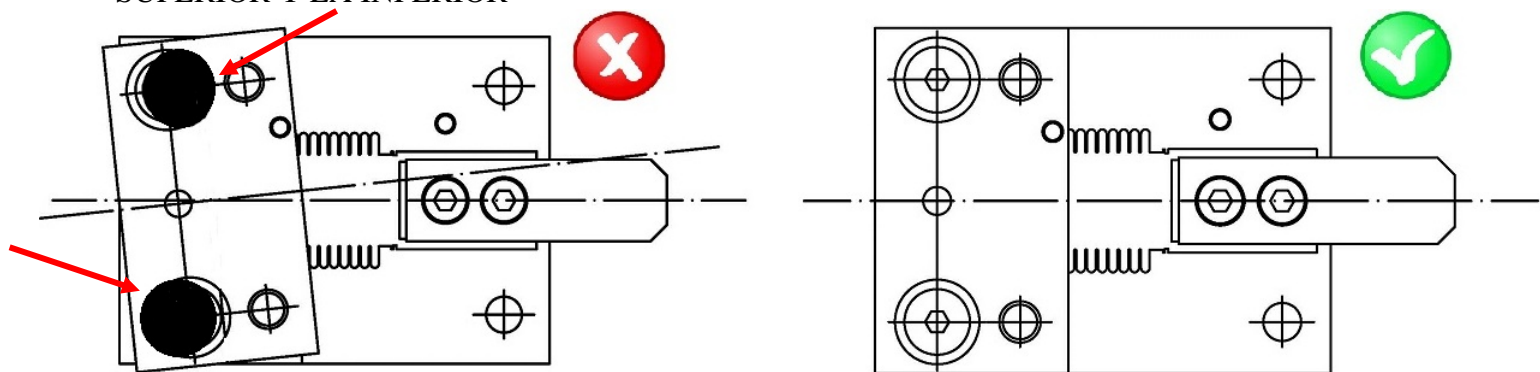


Figura 13