

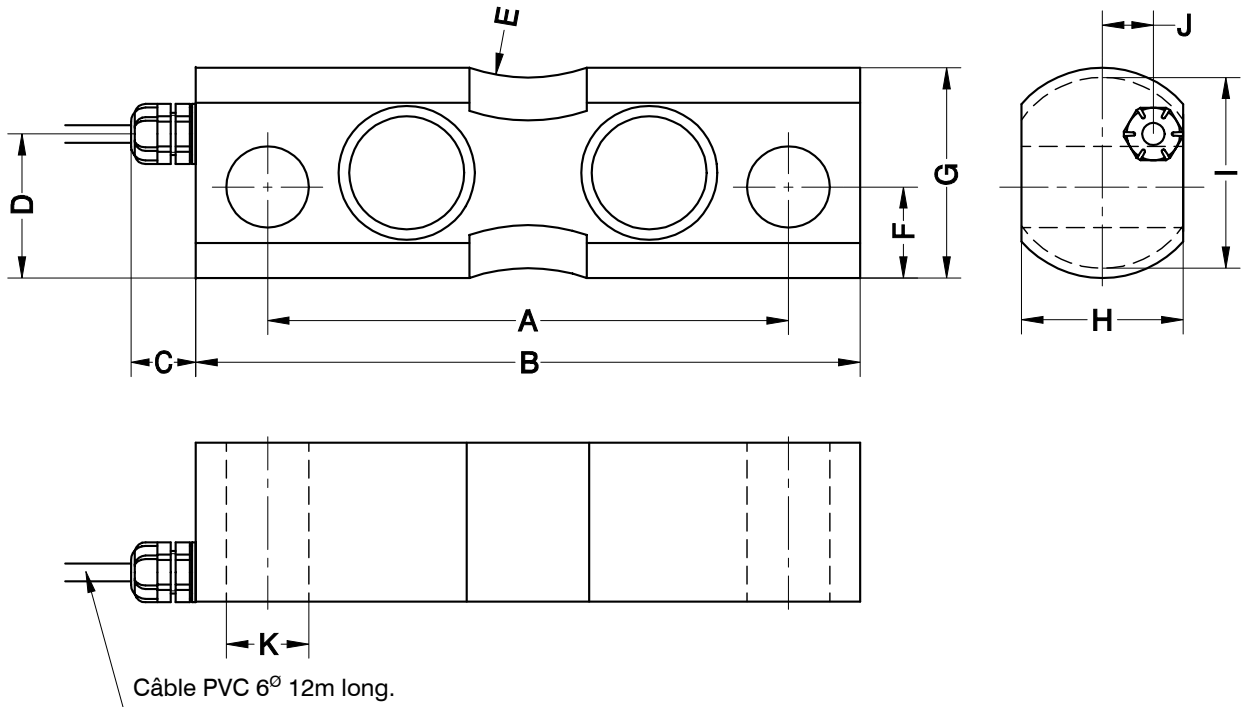


- Double shear load cell
- 3000 divisions OIML R60 class C
- Measuring element from Stainless Steel
- Hermetically sealed, fully welded
- Protected IP 68 (EN 60529) and IP69K (ISO 20653)
- Easy installation
- Available in **ATEX**  version (optional) Zone 0-1-2 (gas) and 20-21-22 (dust)
- Mounting Kit available in version certified according EN1090 (optional)
- Application: Tanks and silos weighing systems with highly linear and low profile requirements
- Capteur de pesage à double cisaillement
- 3000 divisions OIML R60 classe C
- Support en acier inoxydable élastique
- Scellage hermétique, complètement soudé
- Protection IP 68 (EN 60529) et IP69K (ISO 20653)
- Montage facile
- Disponible en version **ATEX**  (optionnel) 0-1-2 zone (gaz) et 20-21-22 (poussière)
- Kit de montage disponible en version Certifié EN1090 (optionnel)
- Applications: systèmes de pesage de réservoirs, trémies et silos exigeant une haute linéarité a profil faible

Model Modèle	Nominal capacity Capacité nominale Ln	Accuracy class Classe de précision n. OIML	Minimum division Division minimum vmin	Service load Charge de service 150 % Ln	Safe load Charge limite 200 % Ln
460 5 t	5 t	3000	0.5 kg	7.5 t	10 t
460 10 t	10 t	3000	1 kg	15 t	20 t
460 20 t	20 t	3000	2 kg	30 t	40 t
460 30 t	30 t	3000	3 kg	45 t	60 t
460 50 t	50 t	3000	5 kg	75 t	100 t
460 75 t	75 t	3000	7.5 kg	112.5 t	150 t
460 100 t	100 t	3000	10 kg	150 t	200 t

MODÈLE 460

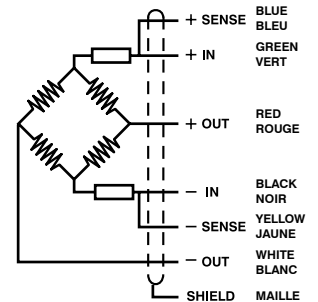


Nominal Load Capacité nominale	A	B	C	D	E	F	G Ø	H	I Ø	J	K Ø	Transport weight Poids de transport
5...20 t	145	185	16	41	r.50	25.7	59.5	45	55	14	23	3.2 kg
30...50 t	220	285	16	48	r.50	29.7	74.5	60	66	22	30	8.6 kg
75...100 t	260	340	16	66	r.50	37.2	99.5	80	91	32	50	16.2 kg

Dimensions in mm / Dimensions in mm.

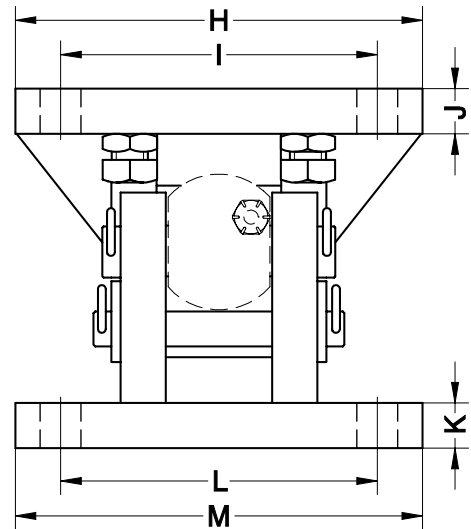
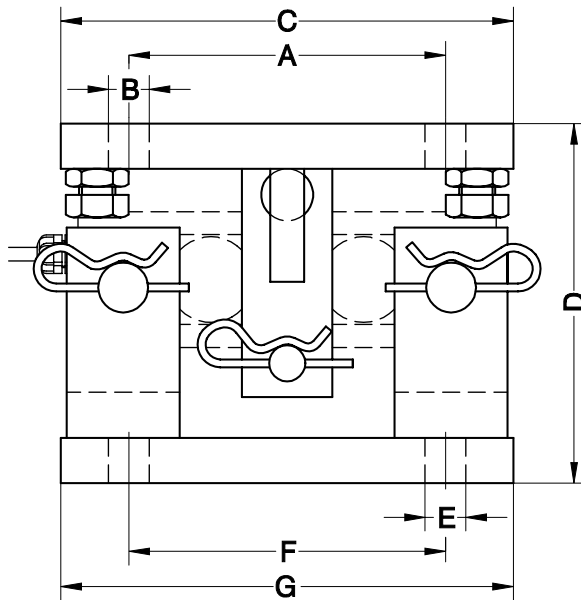
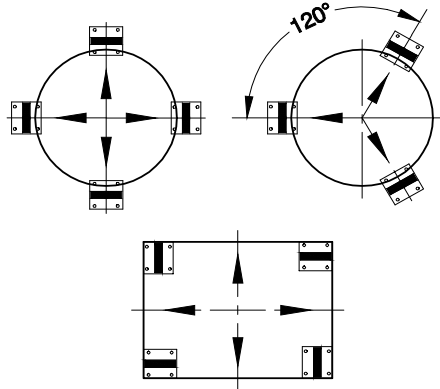
SPECIFICATIONS			SPÉCIFICATIONS
Nominal capacities (Ln)	5-10-20-30 50-75-100	t	Capacités nominales (Ln)
Accuracy class	3000	n. OIML	Classe de précision
Minimum dead load	0	%Ln	Charge minimale
Service load	150	%Ln	Charge de service
Safe load limit	200	%Ln	Charge limite
Total error	< ±0.017	%Sn	Erreur combinée
Repeatability error	< ±0.015	%Sn	Erreur de répétabilité
Temperature effect: on zero	< ±0.01	%Sn/5 °C	Effet de la température: À zéro
on sensitivity	< ±0.006	%Sn/5 °C	Sensibilité
Creep error (30 minutes)	< ±0.016	%Sn	Erreur de fluage (30 minutes)
Temperature compensation	-10...+40	°C	Compensation de température
Temperature limits	-30...+70	°C	Plage de température
Nominal sensitivity (Sn)	2 ±0.1%	mV/V	Sensibilité nominale (Sn)
Nominal input voltage	10	V	Tension d'alimentation nominale
Maximum input voltage	15	V	Tension d'alimentation maximum
Input impedance	800 ±30	Ω	Résistance d'entrée
Output impedance	700 ±5	Ω	Résistance de sortie
No load output	< ±2	%Sn	Plage de zéro initial
Insulation resistance	> 5000	MΩ	Résistance d'isolement
Maximum deflection (at Ln)	0.6-1	mm	Déformation maximale (à Ln)

ELECTRICAL CONNECTION CONNEXION ÉLECTRIQUE:



«SENSES»: 2 additional wires to maintain a constant voltage supply at the load cell when used with proper instrumentation. Use specially when long wires and wide temperature range.
SHIELD: Not connected to transducer body.

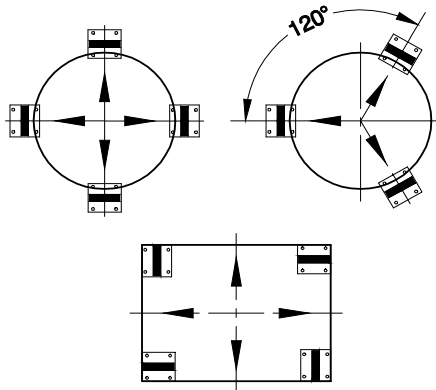
«SENSES»: 2 câbles additionnels pour assurer un voltage constant au capteur de pesage, lorsqu'il est utilisé avec l'instrumentation correcte. Surtout lors de longs câbles et grandes plages de températures.
MAILLE: Non connecté au corps du transducteur.

MOUNTING KIT LIFT-OFF PREVENTION FOR SILO FOR M460
SUPPORT COMPLET SILO AVEC SYSTEME ANTI BASCULEMENT POUR CAPTEUR M.460


Accessory Accessoire	Nominal Load Charge nominale	Dimensions														Transport weight Poids de transport
		A	B \emptyset	C	D	E \emptyset	F	G	H	I	J	K	L	M		
46901	5...20 t	140	18	200	160	18	140	200	180	140	20	20	140	180	17 kg	
46902	30...50 t	175	22	300	200	22	175	300	220	175	25	25	175	220	39 kg	
46903	75...100 t	220	26	370	270	26	220	370	300	220	30	30	220	300	82 kg	

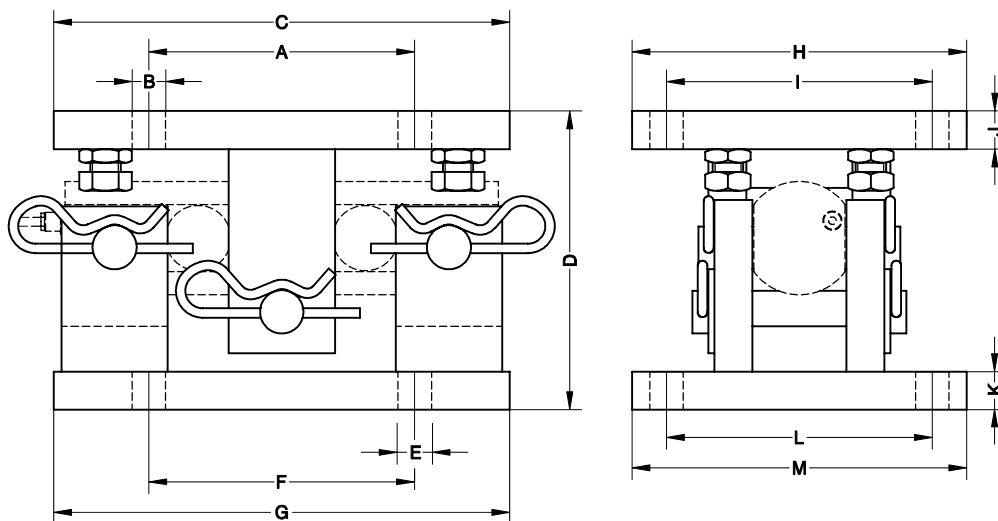
	Alloy Steel zinc-plated / Acier zingué			Stainless Steel / Acier inoxydable		
	46901	46902	46903	46901i	46902i	46903i
Maximum offset transverse to load cell <i>Déplacement transversal maximum au capteur de pesage</i>	±5 mm	±5 mm	±10 mm	±5 mm	±5 mm	±10 mm
Maximum lift-off force <i>Force de soulèvement maximale</i>	62.7 kN	101 kN	206.9 kN	78.4 kN	127.5 kN	228.5 kN
Maximum force transverse to load cell <i>Force transversale maximale au capteur de pesage</i>	41.2 kN	68.6 kN	116.7 kN	35.3 kN	52.9 kN	107.8 kN
Maximum force longitudinal to load cell <i>Force longitudinale maximale au capteur de pesage</i>	92.2 kN	143.2 kN	151 kN	70.6 kN	141.2 kN	180.4 kN

Dimensions in mm / Dimensions en mm.

**MOUNTING KIT LIFT-OFF PREVENTION FOR SILO FOR M.460 (50-100t)
SUPPORT COMPLET SILO AVEC SYSTEME ANTI BASCULEMENT POUR CAPTEUR M.460 (50-100T)**


Certified according to EN 1090. CE Marked under Construction Product Regulation (CPR).

Certifié selon l'EN 1090. Marqué CE selon le Règlement Produits de Construction (RPC).



Accessory Accessoire	Nominal Load Charge nominale	A	B \emptyset	C	D	E \emptyset	F	G	H	I	J	K	L	M	Transport weight Poids de transport
46902CG	50 t	175	22	300	197	22	175	300	220	175	25	25	175	220	39 kg
46903CG	100 t	220	26	370	256	26	220	370	300	220	30	30	220	300	82 kg

	Alloy Steel galvanized / Acier Zingué	
	46902CG	46903CG
Maximum offset transverse to load cell <i>Déplacement transversal maximum au capteur de pesage</i>	±5 mm	±10 mm
Maximum lift-off force <i>Force de soulèvement maximale</i>	124 kN	250 kN
Maximum force transverse to load cell <i>Force transversale maximale au capteur de pesage</i>	75 kN	95 kN
Maximum force longitudinal to load cell <i>Force longitudinale maximale au capteur de pesage</i>	152 kN	195 kN
Maximum vertical load force <i>Force de charge verticale maximale</i>	1200 kN	2530 kN

Dimensions in mm.
Dimensions en mm.