



防倾翻安装模块

Acc. 46901

Acc. 46902

Acc. 46903

安装说明

(Rev. 2 – 06/12)



目 录

防倾翻安装模块.....	1
安全说明.....	1
介绍.....	2
安装.....	2
安装注意事项.....	2
安装步骤.....	3
安装布局.....	5

安全说明

在进行任何操作之前，请完整阅读这些安装说明。

请严格按照本手册中的说明安装和使用本附件。另外，请遵守有关称重应用中关于本附件整体使用及其部件或模块的任何规定。

附件46901、46902和46903是用于称重应用的称重模块。任何其他用途都可能被视为不符合规定。

这些附件本身并不是安全元件。需要适当的运输、储存、组装、操作和维护。如果安装或操作不当，它们可能会导致危险。此外，所有参与安装、维护和/或对此负有任何其他责任的人员，如果未经过适当培训，可能会对自己和/或他人造成危险。

这些附件的应用可能导致人员受伤或伤害或损坏设备时，用户必须采取所有必要的安全措施（例如：防止跌落、防止过载等）。执行有关风险预防的所有必要规定非常重要。

这些附件是应用于称重技术其他领域的模块，因此这些应用的设计人员、安装人员和操作人员必须践行所有安全规程，以尽量减少危险。必须始终遵守有关应用的任何规定。



当该附件的使用环境条件已知恶劣或未知但可能很恶劣时，强烈建议在附件安装后为其添加足够的涂层，并对保护电缆和其他部件作出适当保护。

未经我们的正式同意，不得对这些附件进行任何可能影响安全角度设计的修改或改变。任何修改造成的任何损害，我们对此不承担责任。

这些附件只能由合格的人员严格按照所有适用的技术数据、安全规则 and 规定进行安装。这也适用于整个应用本身和附件。



这些附件在任何情况下都不得改装。

介绍

附件46901, 46902和46903设计用作防倾翻的料仓/料罐系统。附件46901适用于量程为5-20t的称重传感器460。附件46902适用于量程为30-50t的称重传感器460。附件46903适用于量程为75-100t的称重传感器460。








该附件主要由底板**PB**，两个轴销**P1**和承重上板**PC**组成（见图1第4页）。底板**PB**必须安装在地基上，通过两个销**P1**放置称重传感器，上板**PC**承受料仓/料罐的载荷。这些附件是组装好的。

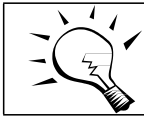
本附件有以下系统：

- 防倾翻：轴销**P2**放置在称重传感器下方的承重上板**PC**的孔上，避免抬升承重上板**PC**。
- 防偏转：料仓旋转时产生的水平运动受到固定销**F1**和轴销**P2**与称重传感器区域**E1**和**E2**之间产生的接触的限制（不可能超过称重传感器的较宽部分）。

安装

安装注意事项

	必须按照第5页图2的示例 D1 和 D2 所示安装这些附件，才能使防偏转系统正常工作。
	底板必须固定在坚固平整的地面上。
	安装附件的表面必须水平、平整和清洁。
	地基必须足够坚固，以便在加载时产生的变形很小并且在可接受的范围内。
	请勿在安装称重传感器的情况下进行焊接，以防引起传感器损坏。
	支撑点上的载荷必须尽可能均匀。确保支撑点的高度正确，必要时通过补偿垫片进行调整。
	必须确保附件在安装后不受任何横向力。



可以方便地单独检查称重传感器的输出以防止过载。为防止过载，可以在其下方添加垫片来补偿负载较小的称重传感器的高度。

安装步骤

见第4页图1。

底板**PB**必须固定在地基上。该板有4个孔，可以牢固固定。

固定好底板**PB**后，应将称重传感器安装在其上（它只能放置在正确的位置，否则可能无法安装），用两个销**P1**固定并通过四个夹子将这些销固定（每个销2个）。

接着，将称重传感器安装在底座上。

承重上板**PC**应放置在称重传感器上，固定销**F1**位于称重传感器中心**E1**上。然后放置下销**P2**并用两个夹子卡住。

安装称重传感器后，为了避免承重上板**PC**不稳定，将四个挡块**t1**放下直到接触到**C**柱。这样，承重上板保持平衡，称重传感器可自由晃动，也就是说，不接触**E1**，允许以最小的机械风险执行安装。

利用上板可用的四个孔将料仓/料罐固定点固定到承重上板**PC**上。一旦所有固定点都固定好，松开挡块**t1**。这些挡块可以作为安全限位器，为每个挡块留出适当的容差**h**，空载时为2mm，满载时为1mm。

技术支持：

如果需要更换另一个称重传感器，挡块**t1**让我们可以将所有重量都放在柱**C**上的方式释放称重传感器上的载荷。然后，取出销**P1**和**P2**，纵向拉出称重传感器并将其更换为另一个。

传感器更换后，放置销**P1**和**P2**并释放挡块**t1**。

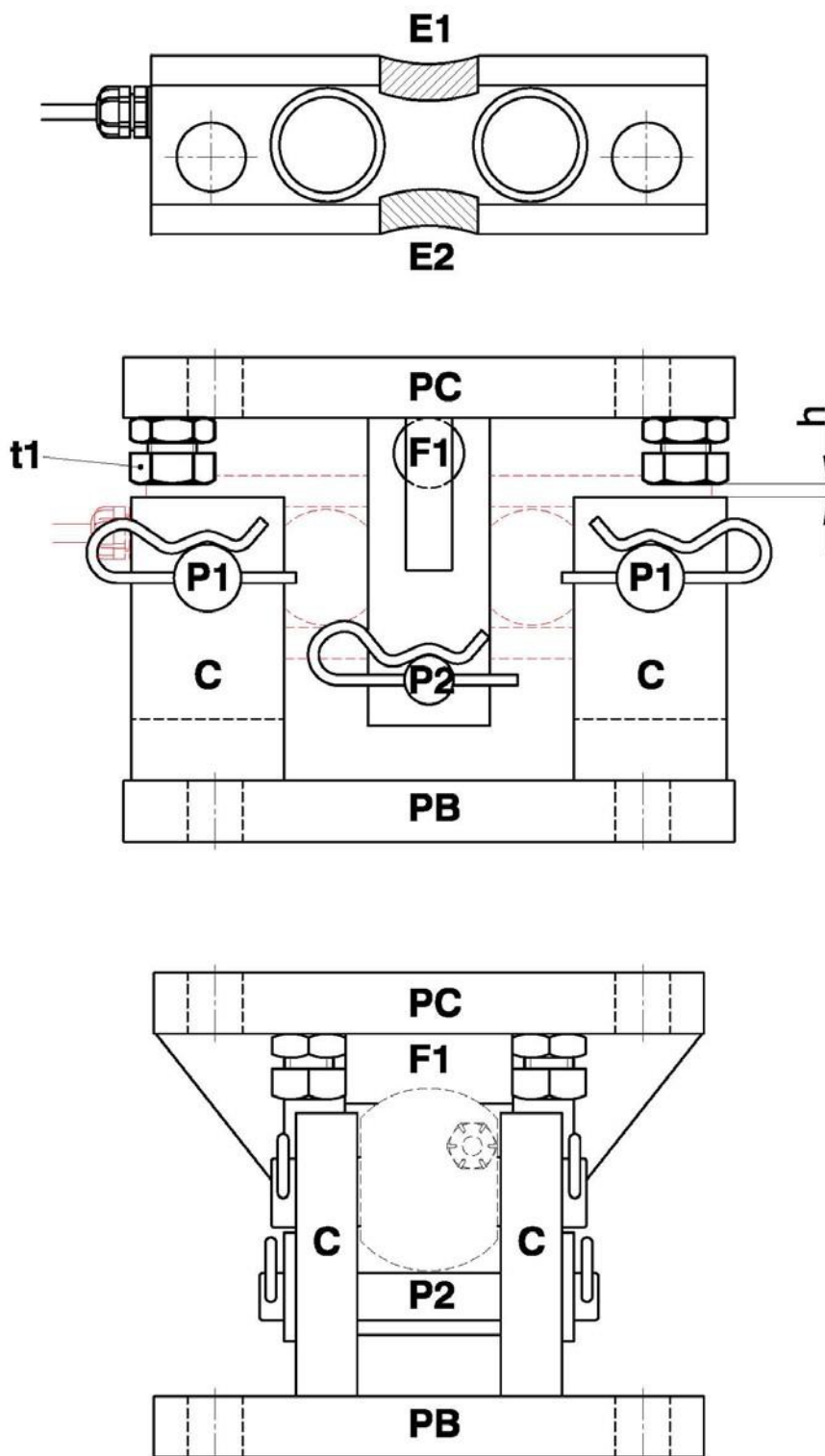


图1

安装布局

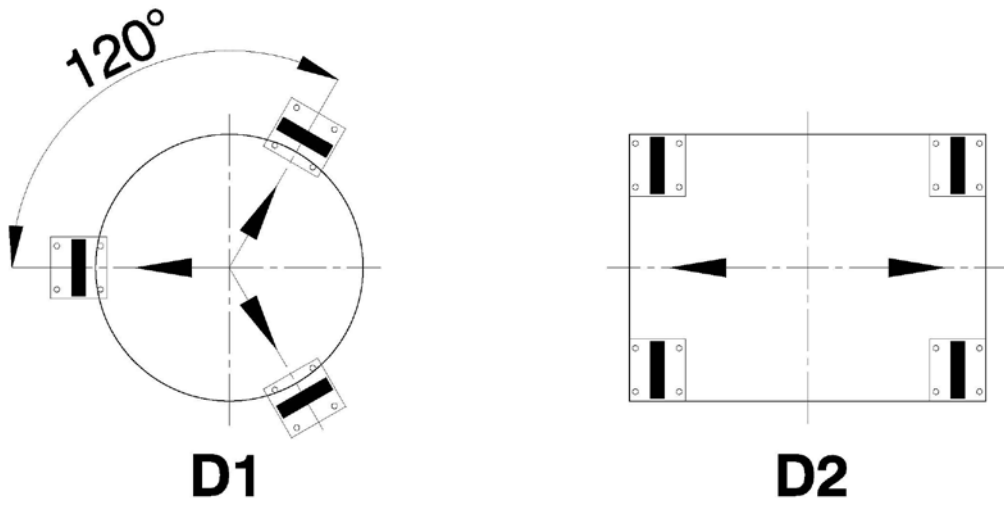


图2