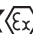
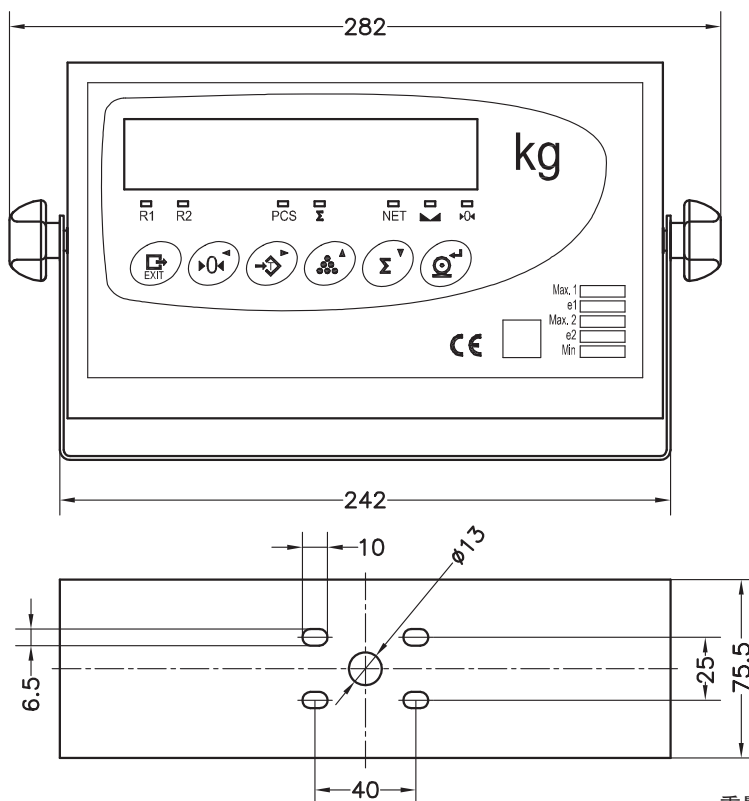
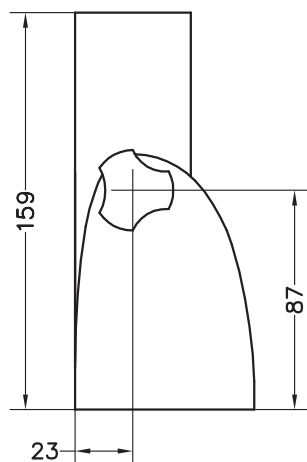


## 称重显示器



- **称重传感器**, 使用现代化电气技术条件生产制造
- **OIML R76 & EN 45501认证**, 单量程或多量程下, 6000 div 时精度可达  $0.6 \mu\text{V}/\text{div}$ .
- 友好便利的**配置和校准界面**
- **高分辨率 24 位 A/D**, 1600万内部和100.00外部分度, 每秒50读取。
- **显示 7 位数字显示**, 字高20mm, 高亮度LED
- **RS-232 系列端口** 连至PC, 打印机或远程称重显示器
- **激发 6 Vdc** 可用于最多4只称重传感器 (350 用)和最多8只称重传感器(700 用)。
- 高电磁抗干扰保护
- **ABS外壳** 带安装套件
- **外部接口** 感应器接口和RS-232端口
- **电源**:  $230 \pm 10\% \text{ V AC } 50/60 \text{ Hz } 6\text{W}$ .
- **多范围** 允许双范围和双分度大小
- **电脑端**: 标准或自定义票据
- **线性校正**
- **预校准(mV)**, 允许输入传感器量程和精度 (单位mV/V)来启动称
- 两种校准**封闭**方式: 使用校准计数寄存器的软件封闭或机械封闭。方法取决于当地国家的规例
- **应用**:
  - 称重显示器可用于工业称重、平台称重、托盘称重、汽车衡。
  - 可用于食物、化工、制药等行业称重。
  - 可用于罐箱和筒仓
  - 计件称量和总和(累计重量)。
  - 可用于单一称重显示器使用, 也可以用于其他显示器的远程显示器使用
  - 牲畜秤/检重秤
- **选配**:
  - **SMART 不锈钢外壳**可选, 带有IP65, 4位数字输入/输出, 模拟输出(0-5V, 0-10V, 0-20mA, 4-20mA), RS-485端口, 12V DC 电源
  - **防爆**可选 **ATEX** 



单位: mm.

重量: 1.5 kg

## 技术规格

### 感应器连接:

最大输入比例 .....	$\pm 3$ mV/V
输入阻抗 .....	200 M $\Omega$ (typisch)
内部分辨率 .....	AD 24 bit, 16700000 次 ( $\pm 8350000$ )
数量速率 .....	50 读取每s
线性误差 .....	$\leq 0.01$ %
零点温漂 .....	150 nV/ $^{\circ}$ C 最大
量程温漂 .....	3.5 ppm/ $^{\circ}$ C 最大
供桥电压 .....	$6.1 \pm 0.5$ V DC
传感器最小阻值 .....	85 $\Omega$ (4只350 $\Omega$ , 8只700 $\Omega$ )
最大传感器阻值 .....	1000 k $\Omega$
线长 .....	400 m/mm <sup>2</sup> 最大(6线) 30 m/mm <sup>2</sup> 最大(4线)
输入超载值 .....	$\pm 12$ V

### 显示:

类别 .....	7位LED 字高20 mm
按键 .....	6键

### 端口交互:

Tx/Rx端口 .....	双向RS-232C
传输速率 .....	19200, 9600, 4800, 2400 y 1200 bit/s
位数和对等 .....	8 bits 非对等, 7 bits 奇数和偶数

### 供电:

电源 .....	230 $\pm 10$ % V AC, 50/60 Hz, 6 W
保险丝 .....	250 V, 100 mA 缓动保险丝

### 环境与机械特性:

运作温度 .....	-10 $^{\circ}$ C ... 40 $^{\circ}$ C
存放温度 .....	-25 $^{\circ}$ C ... 70 $^{\circ}$ C
尺寸 .....	282 x 158 x 71 mm
安装 .....	座椅/墙壁安装套件